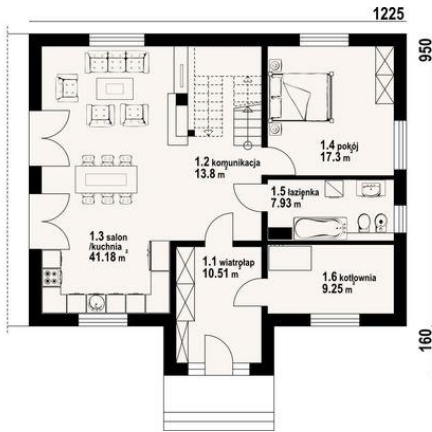
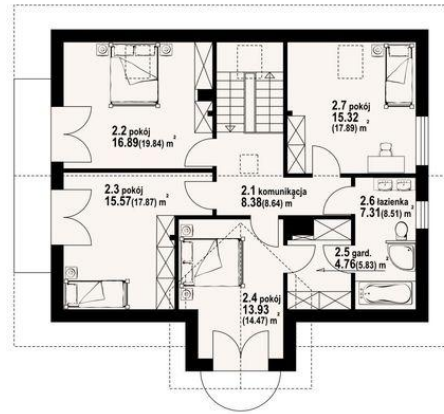




Projekt **DP żarnowo mk CE (DOM K3-34)**



- 1.1 - wiatrołap - 10.51 m<sup>2</sup>
- 1.2 - komunikacja - 13.8 m<sup>2</sup>
- 1.3 - kuchnia, salon - 41.18 m<sup>2</sup>
- 1.4 - pokój - 17.3 m<sup>2</sup>
- 1.5 - łazienka - 7.93 m<sup>2</sup>
- 1.6 - kotłownia - 9.25 m<sup>2</sup>



- 2.1 - komunikacja - 8.38 m<sup>2</sup> (8.64 m<sup>2</sup>)
- 2.2 - pokój - 16.89 m<sup>2</sup> (19.84 m<sup>2</sup>)
- 2.3 - pokój - 15.57 m<sup>2</sup> (17.87 m<sup>2</sup>)
- 2.4 - pokój - 13.93 m<sup>2</sup> (14.47 m<sup>2</sup>)
- 2.5 - garderoba - 4.76 m<sup>2</sup> (5.83 m<sup>2</sup>)
- 2.6 - łazienka - 7.31 m<sup>2</sup> (8.51 m<sup>2</sup>)
- 2.7 - pokój - 15.32 m<sup>2</sup> (17.89 m<sup>2</sup>)



**Informacje**

Pow. mieszkalna:	<b>154,11 m<sup>2</sup></b>	Pow. zabudowy:	<b>122,10 m<sup>2</sup></b>
Pow. dachu:	<b>218,00 m<sup>2</sup></b>	Pow. użytkowa:	<b>168,12 m<sup>2</sup></b>
		Kubatura:	<b>620,00 m<sup>3</sup></b>
		Kąt nachylenia dachu:	<b>40,00°</b>
		Min. szerokość działki:	<b>20,45 m</b>
		Min. długość działki:	<b>19,40 m</b>
		Wysokość budynku:	<b>9,22 m</b>
		Liczba pokoi:	<b>6</b>

Cena projektu na dzień 12.03.2021: **3 590,00 zł**



**Pokaż projekt w internecie**

DP żarnowo mk CE - Dom z poddaszem. Duży salon z aneksem kuchennym, kominkiem, wyjściem na taras i schodami na poddasze. Pokój, łazienka, wiatrołap. Na poddaszu cztery pokoje, łazienka, garderoba, komunikacja i dwa balkony.