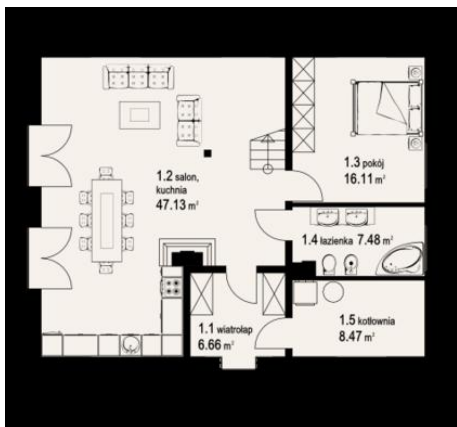
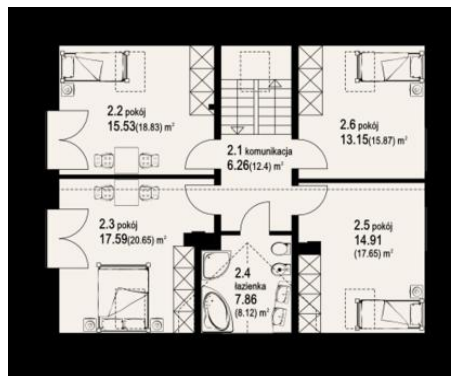




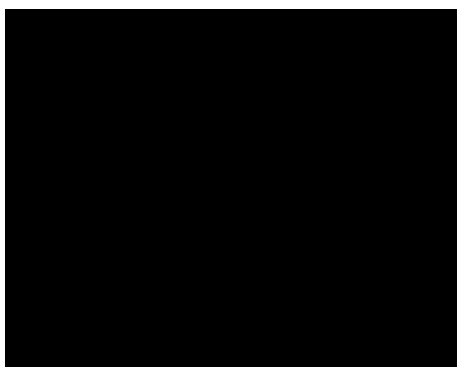
Projekt **DP żarnowiec plus CE (DOM PK3-72)**



1.1 - wiatrołap - 6.66 m²
1.2 - kuchnia



2.1 - komunikacja - 6.26 m² (12.4 m²)
2.2 - pokój - 15.53 m² (18.83 m²)
2.3 - pokój - 17.59 m² (20.65 m²)
2.4 - łazienka - 7.86 m² (8.12 m²)
2.5 - pokój - 14.91 m² (17.65 m²)
2.6 - pokój - 13.15 m² (15.87 m²)



Informacje

Pow. mieszkalna:	144,21 m²	Pow. zabudowy:	114,00 m²
		Pow. użytkowa:	152,68 m²
		Kubatura:	570,00 m³
		Kąt nachylenia dachu:	40,00°
		Min. szerokość działki:	20,00 m
		Min. długość działki:	17,50 m
		Wysokość budynku:	8,95 m
		Liczba pokoi:	7

Cena projektu na dzień 16.11.2018: **2 880,00 zł**



Pokaż projekt w internecie

DP żarnowiec plus CE - Dom z poddaszem użytkowym. Na parterze przestronny salon tworzy wspólną przestrzeń z aneksem kuchennym. W salonie kominek z możliwością rozprowadzenia ciepła. Na parterze także pokój oraz wydzielona kotłownia. Na poddaszu cztery sypialnie i łazienka..