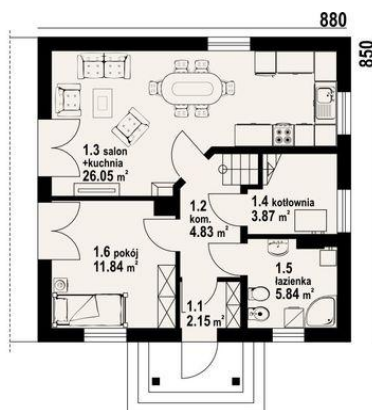
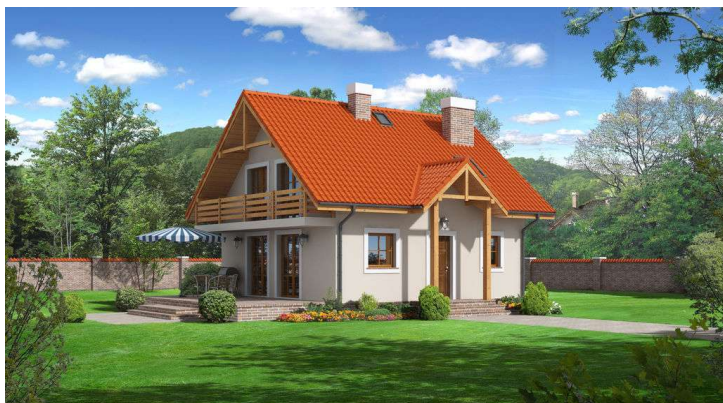
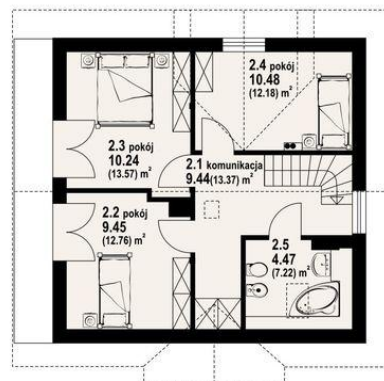




Projekt DP zalipie 4 CE (DOM PK1-17)



- 1.1 - wiatrołap - 2.15 m²
- 1.2 - komunikacja - 4.83 m²
- 1.3 - salon - 26.05 m²
- 1.4 - kotłownia - 3.87 m²
- 1.5 - łazienka - 5.84 m²
- 1.6 - pokój - 11.84 m²



- 2.1 - komunikacja - 9.44 m² (13.37 m²)
- 2.2 - pokój - 9.45 m² (12.76 m²)
- 2.3 - pokój - 10.24 m² (13.57 m²)
- 2.4 - pokój - 10.48 m² (12.18 m²)
- 2.5 - łazienka - 4.47 m² (7.22 m²)



Pow. mieszkalna: **90,92 m²**
Pow. dachu: **148,40 m²**

Pow. zabudowy: **75,00 m²**
Pow. użytkowa: **94,79 m²**
Kubatura: **400,00 m³**
Kąt nachylenia dachu: **40,00°**
Min. szerokość działki: **17,20 m**
Min. długość działki: **17,10 m**
Wysokość budynku: **8,15 m**
Liczba pokoi: **5**

Informacje

Cena projektu na dzień 25.02.2021: **2 990,00 zł**



Pokaż projekt w internecie

DP zalipie 4 CE - Niewielki dom o bogatej funkcji pomieszczeń. Może służyć również jako całoroczny dom letniskowy. Idealny na małe działki. Zwarta bryła budynku zapewnia relatywnie niskie koszty budowy i eksploatacji..