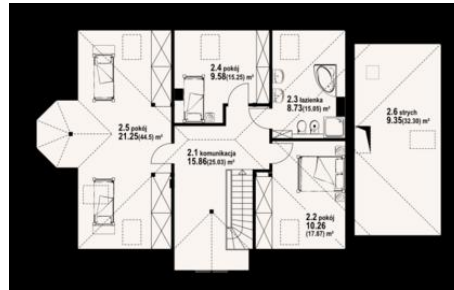




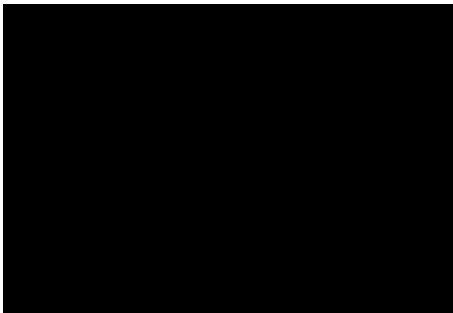
Projekt DP zadębie średnie 12 CE (DOM PK1-79)



- 1.1 - wiatrołap - 11.76 m²
- 1.2 - komunikacja - 5.92 m²
- 1.3 - korytarz - 3.19 m²
- 1.4 - pokój - 12.42 m²
- 1.5 - łazienka - 6.38 m²
- 1.6 - pokój - 14.04 m²
- 1.7 - pokój - 12.54 m²
- 1.8 - salon - 31.64 m²
- 1.9 - kuchnia - 14.06 m²
- 1.10 - garaż - 20.9 m²
- 1.11 - kotłownia - 10.94 m²



- 2.1 - komunikacja - 15.86 m² (25.03 m²)
- 2.2 - pokój - 10.26 m² (17.87 m²)
- 2.3 - łazienka - 8.73 m² (15.05 m²)
- 2.4 - pokój - 9.58 m² (15.25 m²)
- 2.5 - pokój - 21.25 m² (44.5 m²)
- 2.6 - strych - 9.35 m² (32.30 m²)



Informacje

Pow. mieszkalna:	136,44 m²	Pow. zabudowy:	180,30 m²
Pow. dachu:	279,36 m²	Pow. użytkowa:	177,63 m²
		Kubatura:	886,60 m³
		Kąt nachylenia dachu:	36,00°
		Min. szerokość działki:	26,60 m
		Min. długość działki:	19,50 m
		Wysokość budynku:	8,38 m
		Liczba pokoi:	8

Cena projektu na dzień 16.11.2018: **2 980,00 zł**



Pokaż projekt w internecie

DP zadębie średnie 12 CE - Przestronny dom z dobudowaną częścią gospodarczą. Schody na parterze wychodzą z wiatrołapu dzięki czemu poddasze może stanowić odrębne mieszkanie. Ciekawa architektura urozmaicona wykuszem, który jest ozdobą elewacji i miejscem na jadalnię..