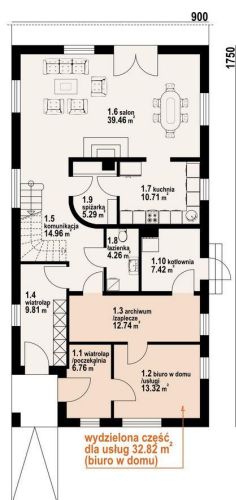
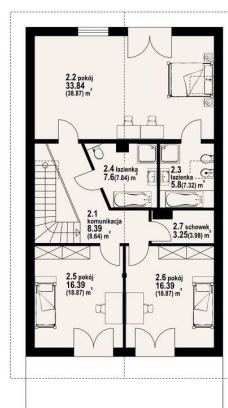




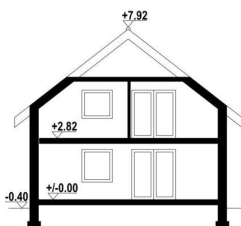
Projekt DP wąsowo + biuro CE (DOM PK9-52)



- 1.1 - wiatrołap - 6.76 m<sup>2</sup>
- 1.2 - biuro w domu - 13.32 m<sup>2</sup>
- 1.3 - archiwum - 12.74 m<sup>2</sup>
- 1.4 - wiatrołap - 9.81 m<sup>2</sup>
- 1.5 - komunikacja - 14.96 m<sup>2</sup>
- 1.6 - salon - 39.46 m<sup>2</sup>
- 1.7 - kuchnia - 10.71 m<sup>2</sup>
- 1.8 - łazienka - 4.26 m<sup>2</sup>
- 1.9 - spiżarka - 5.29 m<sup>2</sup>
- 1.10 - kotłownia - 7.42 m<sup>2</sup>



- 2.1 - komunikacja - 8.39 m<sup>2</sup> (8.64 m<sup>2</sup>)
- 2.2 - pokój - 33.84 m<sup>2</sup> (38.87 m<sup>2</sup>)
- 2.3 - łazienka - 5.8 m<sup>2</sup> (7.32 m<sup>2</sup>)
- 2.4 - łazienka - 7.6 m<sup>2</sup> (7.84 m<sup>2</sup>)
- 2.5 - pokój - 16.39 m<sup>2</sup> (18.87 m<sup>2</sup>)
- 2.6 - pokój - 16.39 m<sup>2</sup> (18.87 m<sup>2</sup>)
- 2.7 - schowek - 3.25 m<sup>2</sup> (3.98 m<sup>2</sup>)



**Informacje**

Pow. mieszkalna:	<b>184,47 m<sup>2</sup></b>	Pow. zabudowy:	<b>157,50 m<sup>2</sup></b>
Pow. dachu:	<b>222,00 m<sup>2</sup></b>	Pow. użytkowa:	<b>200,43 m<sup>2</sup></b>
		Kubatura:	<b>748,00 m<sup>3</sup></b>
		Kąt nachylenia dachu:	<b>38,00°</b>
		Min. szerokość działki:	<b>17,00 m</b>
		Min. długość działki:	<b>25,50 m</b>
		Wysokość budynku:	<b>8,52 m</b>
		Liczba pokoi:	<b>4</b>

Cena projektu na dzień 10.03.2021: **3 590,00 zł**



**Pokaż projekt w internecie**

DP wąsowo + biuro CE - Dom z pomieszczeniami do wykonywania pracy w domu. Duży salon z kominkiem, schodami na poddasze, wyjściem na taras i przejściem do dużej kuchni. Spiżarka, łazienka, kotłownia, wiatrołap. Trzy pomieszczenia do pracy w domu. Na poddaszu trzy pokoje, duży balkon, dwie łazienki, schowek i komunikacja.