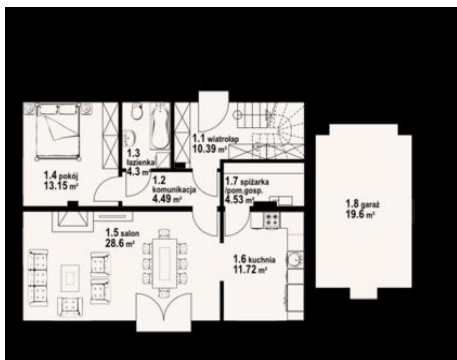
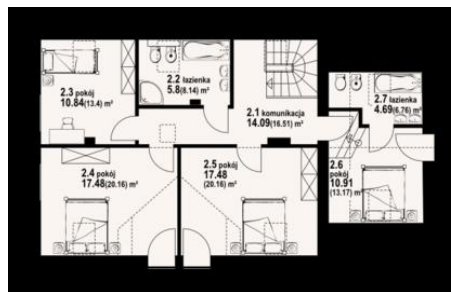




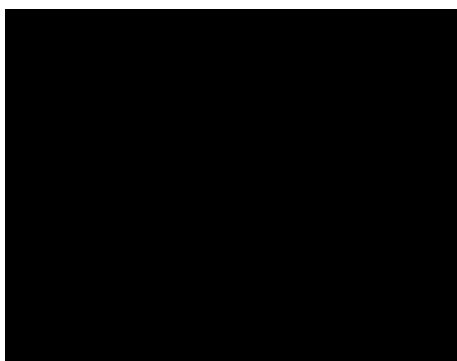
Projekt DP tomaszów g CE (DOM K2-25)



- 1.1 - wiatrołap - 10.39 m²
- 1.2 - komunikacja - 4.49 m²
- 1.3 - łazienka - 4.3 m²
- 1.4 - pokój - 13.15 m²
- 1.5 - salon - 28.6 m²
- 1.6 - kuchnia - 11.72 m²
- 1.7 - spiżarka - 4.53 m²
- 1.8 - garaż - 19.6 m²



- 2.1 - komunikacja - 14.09 m² (16.51 m²)
- 2.2 - łazienka - 5.8 m² (8.14 m²)
- 2.3 - pokój - 10.84 m² (13.4 m²)
- 2.4 - pokój - 17.48 m² (20.16 m²)
- 2.5 - pokój - 17.48 m² (20.16 m²)
- 2.6 - pokój - 10.91 m² (13.17 m²)
- 2.7 - łazienka - 4.69 m² (6.76 m²)



Informacje

Pow. mieszkalna:	129,80 m²	Pow. zabudowy:	112,96 m²
Pow. dachu:	229,94 m²	Pow. użytkowa:	153,93 m²
		Kubatura:	540,00 m³
		Kąt nachylenia dachu:	42,00°
		Min. szerokość działki:	22,90 m
		Min. długość działki:	16,80 m
		Wysokość budynku:	8,82 m
		Liczba pokoi:	7

Cena projektu na dzień 15.11.2018: **2 880,00 zł**



Pokaż projekt w internecie

DP tomaszów g CE - Wygodny dom z garażem i poddaszem użytkowym. Duży salon z kominkiem, wyjściem na duży taras i przejściem do dużej kuchni. Pokój, łazienka, wiatrołap, spiżarka, komunikacja i garaż. Na poddaszu cztery pokoje, dwie łazienki, dwa balkony i komunikacja.