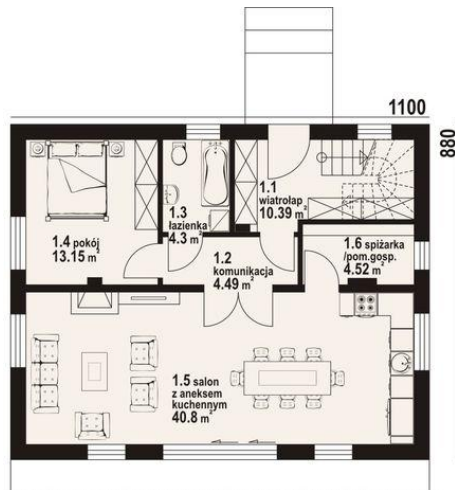
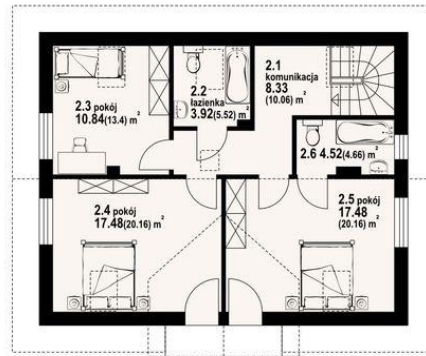




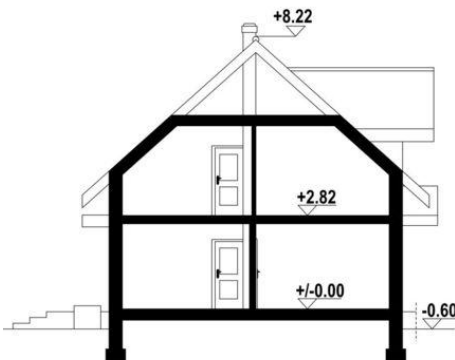
Projekt **DP tomaszów 31 CE (DOM K2-05)**



- 1.1 - wiatrołap - 10.39 m²
- 1.2 - komunikacja - 4.49 m²
- 1.3 - łazienka - 4.3 m²
- 1.4 - pokój - 13.15 m²
- 1.5 - kuchnia, salon - 40.8 m²
- 1.6 - pom. gosp. - 4.52 m²



- 2.1 - komunikacja - 8.33 m² (10.06 m²)
- 2.2 - łazienka - 3.92 m² (5.52 m²)
- 2.3 - pokój - 10.84 m² (13.4 m²)
- 2.4 - pokój - 17.48 m² (20.16 m²)
- 2.5 - pokój - 17.48 m² (20.16 m²)
- 2.6 - łazienka - 4.52 m² (4.66 m²)



Informacje

Pow. mieszkalna:	131,18 m²	Pow. zabudowy:	96,80 m²
Pow. dachu:	179,34 m²	Pow. użytkowa:	135,70 m²
		Kubatura:	420,00 m³
		Kąt nachylenia dachu:	42,00°
		Min. szerokość działki:	19,00 m
		Min. długość działki:	16,85 m
		Wysokość budynku:	8,82 m
		Liczba pokoi:	5

Cena projektu na dzień 12.03.2021: **3 390,00 zł**



Pokaż projekt w internecie

DP tomaszów 31 CE - Wygodny dom z poddaszem mieszkalnym. Duży salon z aneksem kuchennym, kominkiem i wyjściem na taras. Pokój, łazienka, komunikacja, wiatrołap, spiżarka (pomieszczenie gospodarcze). Na poddaszu trzy wygodne pokoje, dwie łazienki, balkon i komunikacja.