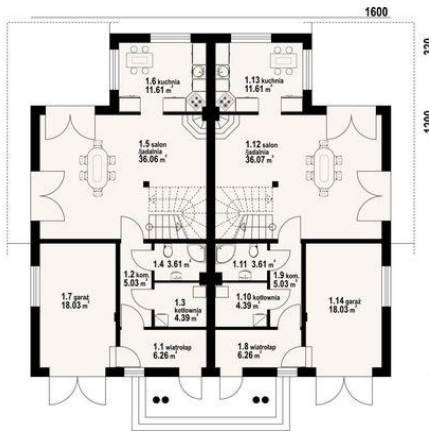
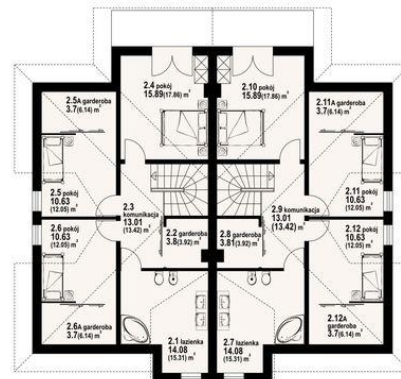




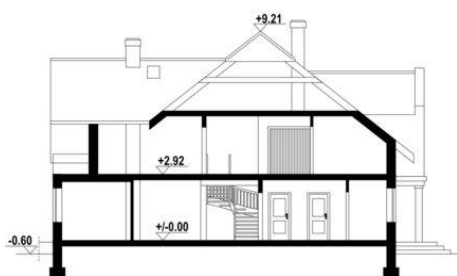
Projekt **DP szczepanowo g CE (DOM PK3-25)**



- 1.1 - wiatrołap - 6.26 m<sup>2</sup>
- 1.2 - komunikacja - 5.03 m<sup>2</sup>
- 1.3 - kotłownia - 4.39 m<sup>2</sup>
- 1.4 - łazienka - 3.61 m<sup>2</sup>
- 1.5 - salon/jadalnia - 36.06 m<sup>2</sup>
- 1.6 - kuchnia - 11.61 m<sup>2</sup>
- 1.7 - garaż - 18.03 m<sup>2</sup>
- 1.8 - wiatrołap - 6.26 m<sup>2</sup>
- 1.9 - komunikacja - 5.03 m<sup>2</sup>
- 1.10 - kotłownia - 4.39 m<sup>2</sup>
- 1.11 - łazienka - 3.61 m<sup>2</sup>
- 1.12 - salon/jadalnia - 36.07 m<sup>2</sup>
- 1.13 - kuchnia - 11.61 m<sup>2</sup>
- 1.14 - garaż - 18.03 m<sup>2</sup>



- 2.1 - łazienka - 14.08 m<sup>2</sup> (15.31 m<sup>2</sup>)
- 2.2 - garderoba - 3.8 m<sup>2</sup> (3.92 m<sup>2</sup>)
- 2.3 - komunikacja - 13.01 m<sup>2</sup> (13.42 m<sup>2</sup>)
- 2.4 - pokój - 15.89 m<sup>2</sup> (17.86 m<sup>2</sup>)
- 2.5 - pokój - 14.33 m<sup>2</sup> (18.19 m<sup>2</sup>)
- 2.6 - pokój - 14.33 m<sup>2</sup> (18.19 m<sup>2</sup>)
- 2.7 - łazienka - 14.08 m<sup>2</sup> (15.31 m<sup>2</sup>)
- 2.8 - garderoba - 3.81 m<sup>2</sup> (3.92 m<sup>2</sup>)
- 2.9 - komunikacja - 13.01 m<sup>2</sup> (13.42 m<sup>2</sup>)
- 2.10 - pokój - 15.89 m<sup>2</sup> (17.86 m<sup>2</sup>)
- 2.11 - pokój - 14.33 m<sup>2</sup> (18.19 m<sup>2</sup>)
- 2.12 - pokój - 14.33 m<sup>2</sup> (18.19 m<sup>2</sup>)



**Informacje**

Pow. mieszkalna:	<b>186,38 m<sup>2</sup></b>	Pow. zabudowy:	<b>220,74 m<sup>2</sup></b>
Pow. dachu:	<b>327,67 m<sup>2</sup></b>	Pow. użytkowa:	<b>253,62 m<sup>2</sup></b>
		Kubatura:	<b>1184,00 m<sup>3</sup></b>
		Kąt nachylenia dachu:	<b>38,00°</b>
		Min. szerokość działki:	<b>24,49 m</b>
		Min. długość działki:	<b>24,10 m</b>
		Wysokość budynku:	<b>9,88 m</b>
		Liczba pokoi:	<b>8</b>

Cena projektu na dzień 11.03.2021: **4 590,00 zł**



**Pokaż projekt w internecie**

DP szczepanowo g CE - Dwurodzinny dom z garażem w bryle budynku, schody na poddasze z salonu.