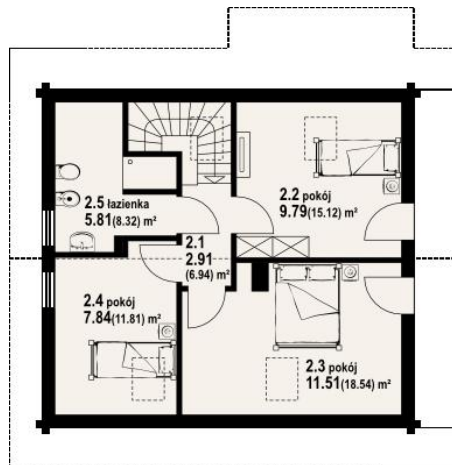




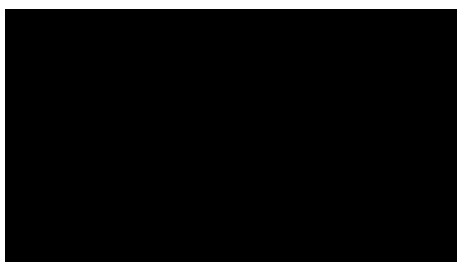
Projekt DP świdnica mała dwi CE (DOM PK7-16)



- 1.1 - wiatrołap - 4.32 m²
- 1.2 - pom. gosp. - 3.5 m²
- 1.3 - łazienka - 3.89 m²
- 1.4 - salon/kuchnia - 36.44 m²



- 2.1 - komunikacja - 2.91 m² (6.94 m²)
- 2.2 - pokój - 9.79 m² (15.12 m²)
- 2.3 - pokój - 11.51 m² (18.54 m²)
- 2.4 - pokój - 7.84 m² (11.81 m²)
- 2.5 - łazienka - 5.81 m² (8.32 m²)



Informacje

Pow. mieszkalna:	79,01 m²	Pow. zabudowy:	73,80 m²
Pow. dachu:	157,04 m²	Pow. użytkowa:	82,51 m²
		Kubatura:	380,00 m³
		Kąt nachylenia dachu:	42,00°
		Min. szerokość działki:	17,40 m
		Min. długość działki:	17,60 m
		Wysokość budynku:	8,25 m
		Liczba pokoi:	5

Cena projektu na dzień 16.11.2018: **2 580,00 zł**



Pokaż projekt w internecie

DP świdnica mała dwi CE - Nieduży dom z poddaszem mieszkalnym. W części dziennej na parterze salon z aneksem kuchennym, kominkiem i wyjściem na częściowo zadaszony taras. Ponadto na parterze pomieszczenie gospodarcze i łazienka. Na poddaszu w części nocnej znajdują się trzy sypialnie i łazienka..