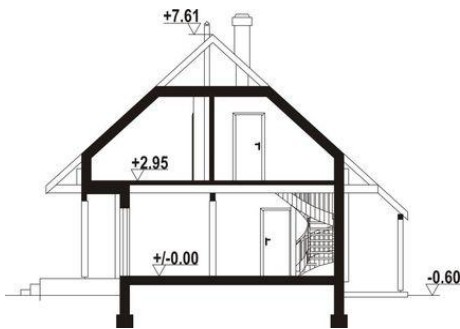
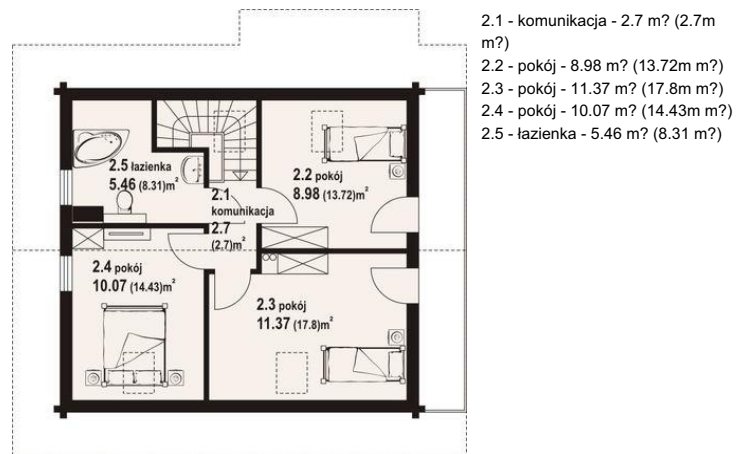
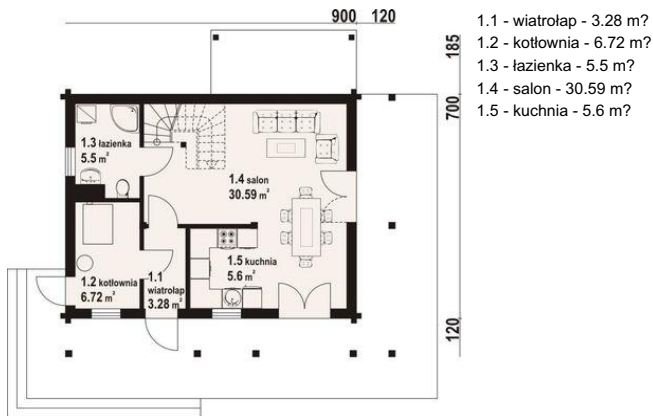




Projekt DP świdnica mała dw 43 CE (DOM K5-16)



Informacje

Pow. mieszkalna:	76,83 m2	Pow. zabudowy:	73,92 m2
Pow. dachu:	164,99 m2	Pow. użytkowa:	83,55 m2
		Kubatura:	384,81 m3
		Kąt nachylenia dachu:	42,00°
		Min. szerokość działki:	17,00 m
		Min. długość działki:	16,20 m
		Wysokość budynku:	8,21 m
		Liczba pokoi:	4

Cena projektu na dzień 26.02.2021: **3 490,00 zł**



Pokaż projekt w internecie

DP świdnica mała dw 43 CE - Nie-du-ży dom z bali drew-nia-nych. Duży salon z anek-sem ku-chen-nym, wyj-ścia-mi na za-da-szo-ny taras i scho-da-mi na pod-da-sze. Ła-zien-ka, ko-tłow-nia i wia-tro-lap. Na pod-da-szu trzy po-ko-je, ko-mu-ni-ka-cja, łazien-ka i bal-kon.