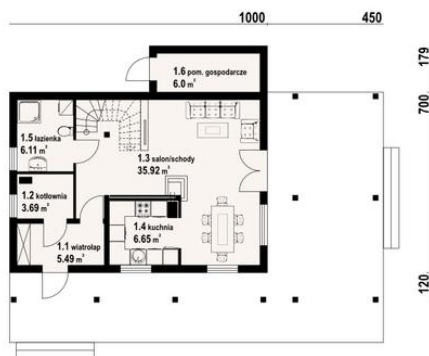




Projekt **DP świdnica dws 37 CE (DOM K2-86)**



Parter

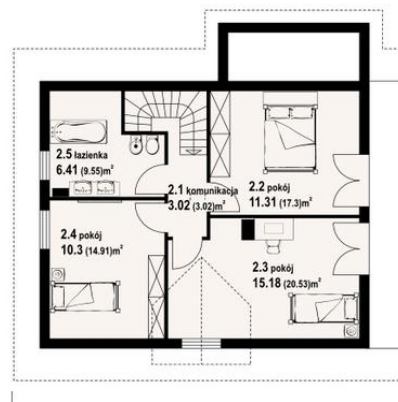


Powierzchnia parteru:

1. wiatrołap - 5,49m<sub>2</sub>
2. kotłownia - 3,69m<sub>2</sub>
3. salon/schody - 35,92m<sub>2</sub>
4. kuchnia - 6,65m<sub>2</sub>
5. łazienka - 6,11m<sub>2</sub>
6. pom. gospodarcze - 6,0m<sub>2</sub>



Poddasze



Powierzchnia poddasza:

1. komunikacja - 3,02m<sub>2</sub> (3,02m<sub>2</sub>)
2. pokój - 11,31m<sub>2</sub> (17,3m<sub>2</sub>)
3. pokój - 15,18m<sub>2</sub> (20,53m<sub>2</sub>)
4. pokój - 10,3m<sub>2</sub> (14,91m<sub>2</sub>)
5. łazienka - 6,41m<sub>2</sub> (9,55m<sub>2</sub>)

Wysokość ścianki kolankowej 0,68m



**Informacje**

Pow. dachu:	<b>203,52 m<sup>2</sup></b>	Typ zabudowy:	<b>z poddaszem</b>
		Pow. zabudowy:	<b>90,44 m<sup>2</sup></b>
		Pow. użytkowa:	<b>100,39 m<sup>2</sup></b>
		Kubatura:	<b>506,50 m<sup>3</sup></b>
		Kąt nachylenia dachu:	<b>42,00°</b>
		Min. szerokość działki:	<b>22,50 m</b>
		Min. długość działki:	<b>17,00 m</b>
		Wysokość budynku:	<b>8,13 m</b>

Cena projektu na dzień 15.11.2018: **2 680,00 zł**



**Pokaż projekt w internecie**

DP świdnica dws 37 CE - DP świdnica dws 37 CE to dom w konstrukcji szkieletu drewnianego. Duży salon z aneksem kuchennym, kominkiem, wyjściem na zadaszony taras i schodami na poddasze. Łazienka, kotłownia i wiatrołap. Na poddaszu trzy pokoje, łazienka, komunikacja i balkon.