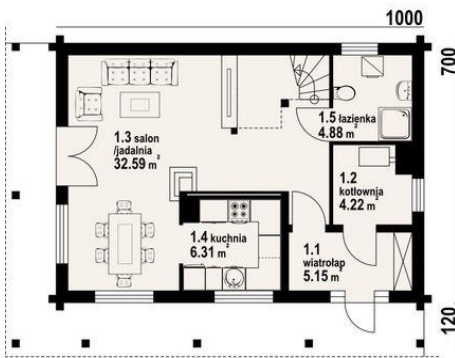
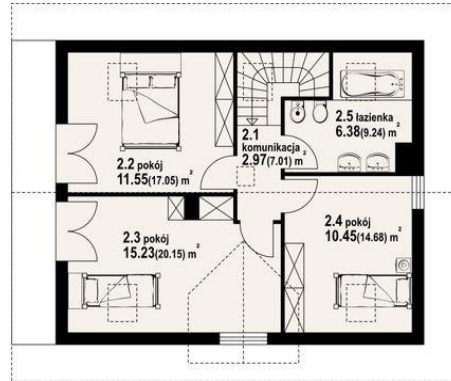




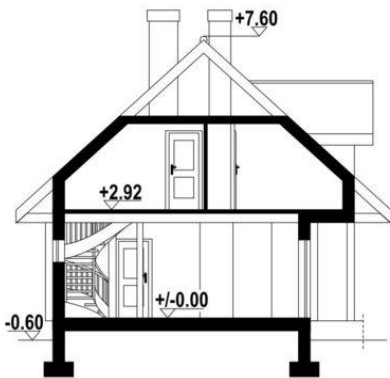
Projekt DP świdnica dw7a CE (DOM PK6-10)



- 1.1 - wiatrołap - 5.15 m<sup>2</sup>
- 1.2 - kotłownia - 4.22 m<sup>2</sup>
- 1.3 - salon, jadalnia - 32.59 m<sup>2</sup>
- 1.4 - kuchnia - 6.31 m<sup>2</sup>
- 1.5 - łazienka - 4.88 m<sup>2</sup>



- 2.1 - komunikacja - 2.97 m<sup>2</sup> (7.01 m<sup>2</sup>)
- 2.2 - pokój - 11.55 m<sup>2</sup> (17.05 m<sup>2</sup>)
- 2.3 - pokój - 15.23 m<sup>2</sup> (20.15 m<sup>2</sup>)
- 2.4 - pokój - 10.45 m<sup>2</sup> (14.68 m<sup>2</sup>)
- 2.5 - łazienka - 6.38 m<sup>2</sup> (9.24 m<sup>2</sup>)



**Informacje**

Pow. mieszkalna:	<b>90,99 m<sup>2</sup></b>	Pow. zabudowy:	<b>82,00 m<sup>2</sup></b>
Pow. dachu:	<b>167,44 m<sup>2</sup></b>	Pow. użytkowa:	<b>95,21 m<sup>2</sup></b>
		Kubatura:	<b>502,00 m<sup>3</sup></b>
		Kąt nachylenia dachu:	<b>42,00°</b>
		Min. szerokość działki:	<b>18,40 m</b>
		Min. długość działki:	<b>16,60 m</b>
		Wysokość budynku:	<b>8,20 m</b>
		Liczba pokoi:	<b>4</b>

Cena projektu na dzień 10.03.2021: **3 590,00 zł**



**Pokaż projekt w internecie**

DP świdnica dw7a CE - Dom z bali drewnianych. Zewnętrzny wygląd tradycyjny, układ funkcjonalny wewnątrz współczesny. 4 pokoje, 2 łazienki, aneks kuchenny, kotłownia, wiatrołap. Duży salon z aneksem kuchennym, schodami na poddasze, kominkiem i wyjściem na taras. Liczne wersje projektu..