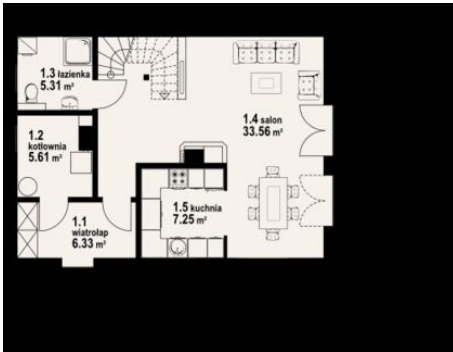
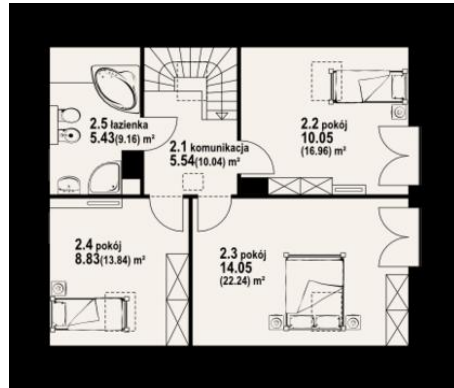




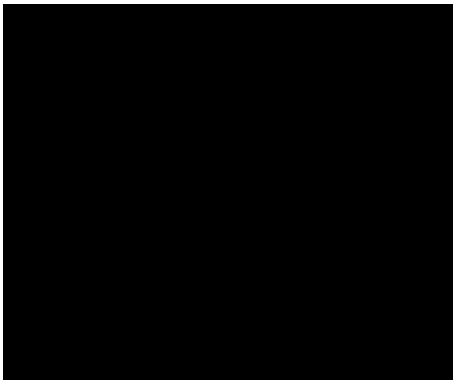
Projekt DP świdnica 36 dw CE (DOM PK8-22)



- 1.1 - wiatrołap - 6.33 m2
- 1.2 - kotłownia - 5.61 m2
- 1.3 - łazienka - 5.31 m2
- 1.4 - salon - 33.56 m2
- 1.5 - kuchnia - 7.25 m2



- 2.1 - komunikacja - 5.54 m2 (10.04 m2)
- 2.2 - pokój - 10.05 m2 (16.96 m2)
- 2.3 - pokój - 14.05 m2 (22.24 m2)
- 2.4 - pokój - 8.83 m2 (13.84 m2)
- 2.5 - łazienka - 5.43 m2 (9.16 m2)



Informacje

Pow. mieszkalna:	90,74 m2	Pow. zabudowy:	88,43 m2
Pow. dachu:	182,55 m2	Pow. użytkowa:	96,35 m2
		Kubatura:	454,50 m3
		Kąt nachylenia dachu:	40,00 °
		Min. szerokość działki:	18,70 m
		Min. długość działki:	16,65 m
		Wysokość budynku:	8,17 m
		Liczba pokoi:	5

Cena projektu na dzień 15.11.2018: **2 580,00 zł**



Pokaż projekt w internecie

DP świdnica 36 dw CE - Dom z bali drewnianych. Duży salon z przejściem do kuchni, kominkiem, wyjściami na taras i schodami na poddasze. Łazienka, wiatrołap i kotłownia. Duży zadaszony taras. Na poddaszu trzy pokoje (dwa z balkonem), łazienka i komunikacja..