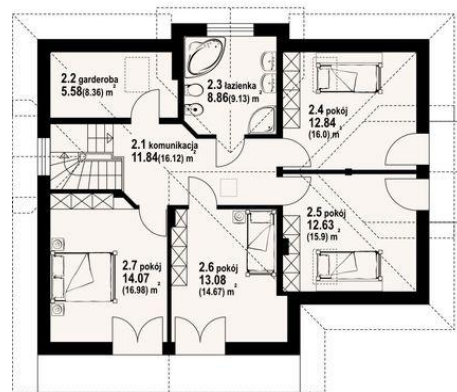
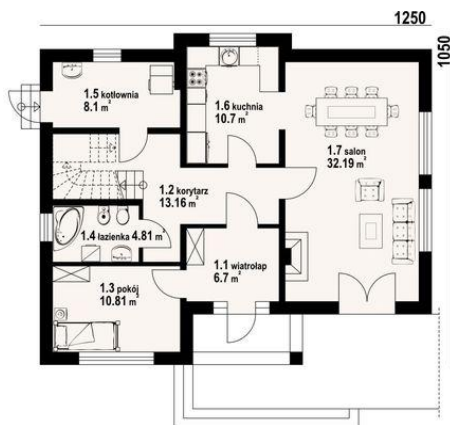




Projekt DP sławków b2 CE (DOM K1-76)



- 2.1 - komunikacja - 11.84 m² (16.12 m²)
- 2.2 - garderoba - 5.58 m² (8.36 m²)
- 2.3 - łazienka - 8.86 m² (9.13 m²)
- 2.4 - pokój - 12.84 m² (16.0 m²)
- 2.5 - pokój - 12.63 m² (15.9 m²)
- 2.6 - pokój - 13.08 m² (14.67 m²)
- 2.7 - pokój - 14.07 m² (16.98 m²)



- 1.1 - wiatrołap - 6.7 m²
- 1.2 - korytarz - 13.16 m²
- 1.3 - pokój - 10.81 m²
- 1.4 - łazienka - 4.81 m²
- 1.5 - kotłownia - 8.1 m²
- 1.6 - kuchnia - 10.7 m²
- 1.7 - salon - 32.19 m²

Informacje

Pow. mieszkalna:	138,01 m²	Pow. zabudowy:	120,28 m²
Pow. dachu:	214,43 m²	Pow. użytkowa:	151,69 m²
		Kubatura:	672,25 m³
		Kąt nachylenia dachu:	38,00°
		Min. szerokość działki:	20,70 m
		Min. długość działki:	18,70 m
		Wysokość budynku:	8,26 m
		Liczba pokoi:	6

Cena projektu na dzień 20.05.2021: **3 590,00 zł**



Pokaż projekt w internecie

DP sławków b2 CE - Dom z poddaszem użytkowym. Duży salon z kominkiem, wyjściem na taras i przejściem do kuchni. Pokój, łazienka, kotłownia, komunikacja i wiatrołap. Na poddaszu cztery wygodne pokoje, duża łazienka, garderoba i komunikacja. Z każdego pokoju poddasza wyjście na balkon..