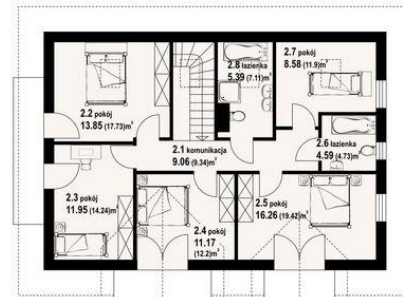




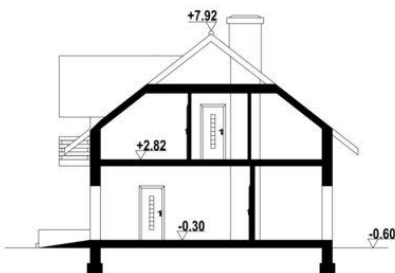
Projekt DP sadowice gg CE (DOM K3-50)



- 1.1 - wiatrołap - 8.05 m<sup>2</sup>
- 1.2 - łazienka - 3.76 m<sup>2</sup>
- 1.3 - kuchnia, salon - 42.55 m<sup>2</sup>
- 1.4 - garaż - 34.51 m<sup>2</sup>
- 1.5 - kotłownia - 15.58 m<sup>2</sup>



- 2.1 - komunikacja - 9.06 m<sup>2</sup> (9.34m m?)
- 2.2 - pokój - 13.85 m<sup>2</sup> (17.73m m?)
- 2.3 - pokój - 11.95 m<sup>2</sup> (14.24m m?)
- 2.4 - pokój - 11.17 m<sup>2</sup> (12.2m m?)
- 2.5 - pokój - 16.26 m<sup>2</sup> (19.42m m?)
- 2.6 - łazienka - 4.59 m<sup>2</sup> (4.73m m?)
- 2.7 - pokój - 8.58 m<sup>2</sup> (11.9m m?)
- 2.8 - łazienka - 5.39 m<sup>2</sup> (7.11m m?)



**Informacje**

Pow. mieszkalna:	<b>85,12 m<sup>2</sup></b>	Pow. zabudowy:	<b>126,90 m<sup>2</sup></b>
Pow. dachu:	<b>231,85 m<sup>2</sup></b>	Pow. użytkowa:	<b>135,21 m<sup>2</sup></b>
		Kubatura:	<b>650,00 m<sup>3</sup></b>
		Kąt nachylenia dachu:	<b>38,00°</b>
		Min. szerokość działki:	<b>21,70 m</b>
		Min. długość działki:	<b>17,60 m</b>
		Wysokość budynku:	<b>8,52 m</b>
		Liczba pokoi:	<b>6</b>

Cena projektu na dzień 12.03.2021: **3 590,00 zł**



**Pokaż projekt w internecie**

DP sadowice gg CE - Dom z poddaszem. Duży salon z aneksem kuchennym, kominkiem, wyjściem na taras i schodami na poddasze. Łazienka, wiatrołap, garaż na dwa samochody i kotłownia. Na poddaszu cztery pokoje, dwie łazienki, komunikacja i trzy balkony.