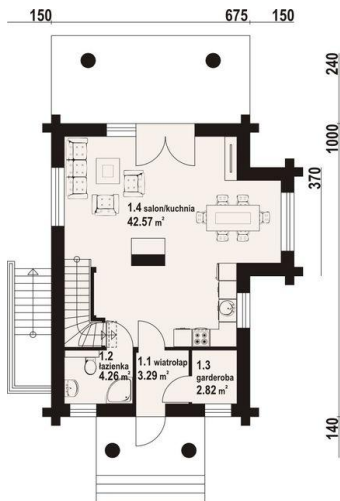
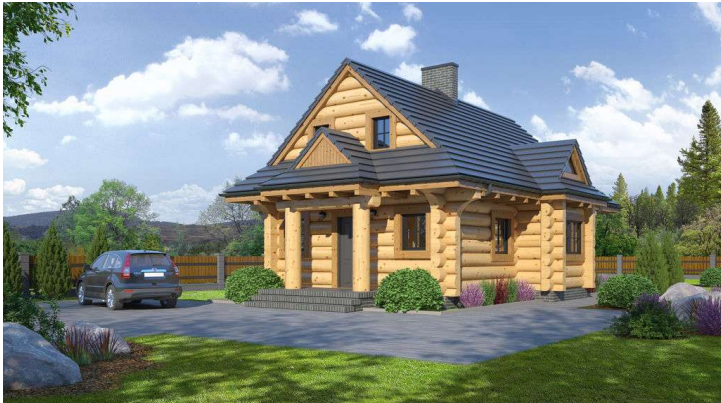
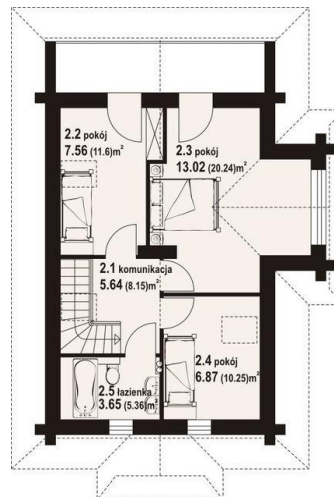




Projekt **DP rytowo dw9 CE (DOM PK6-84)**

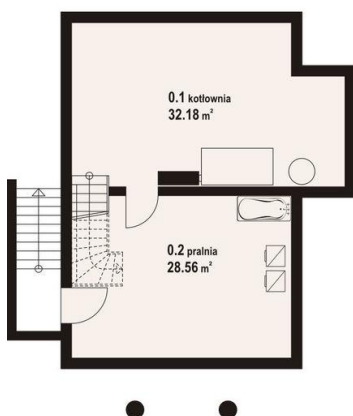


- 1.1 - wiatrołap - 3.29 m²
- 1.2 - łazienka - 4.26 m²
- 1.3 - garderoba - 2.82 m²
- 1.4 - kuchnia, salon - 42.57 m²



- 2.1 - komunikacja - 5.64 m² (8.15m m²)
- 2.2 - pokój - 7.56 m² (11.6m m²)
- 2.3 - pokój - 13.02 m² (20.24m m²)
- 2.4 - pokój - 6.87 m² (10.25m m²)
- 2.5 - łazienka - 3.65 m² (5.36 m²)

- 0.1 - kotłownia - 32.18 m²
- 0.2 - pralnia - 28.56 m²



Informacje

Pow. mieszkalna:	23,30 m²	Pow. zabudowy:	80,80 m²
Pow. dachu:	174,50 m²	Pow. użytkowa:	86,86 m²
		Kubatura:	556,38 m³
		Kąt nachylenia dachu:	42,00°
		Min. szerokość działki:	16,25 m
		Min. długość działki:	18,00 m
		Wysokość budynku:	7,75 m
		Liczba pokoi:	4

Cena projektu na dzień 10.03.2021: **3 490,00 zł**



Pokaż projekt w internecie

DP rytowo dw9 CE - W pełni podpiwniczony dom z poddaszem użytkowym. Na parterze strefa dzienna - salon z aneksem kuchennym. W salonie kominek i wyjście na taras. W strefie wejściowej łazienka i dostępna z wiatrołapu garderoba.