



Projekt DP rytowo dw19 CE (DOM PK8-04)



Piwnica

Powierzchnia piwnicy:

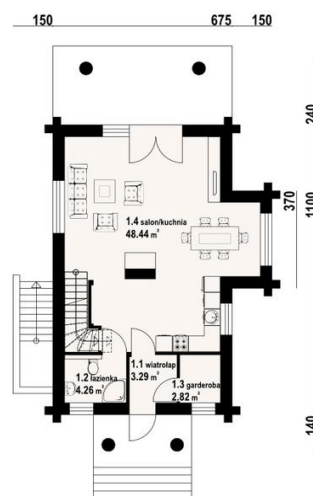
1. kotłownia - 38,33m<sub>2</sub>
2. pralnia - 28,56m<sub>2</sub>



Parter

Powierzchnia parteru:

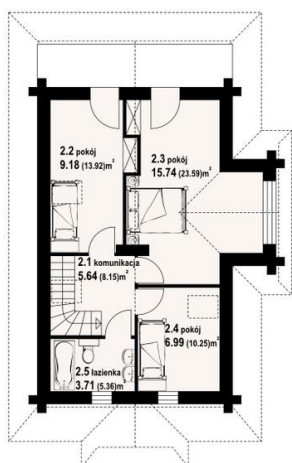
1. wiatrołap - 3,29m<sub>2</sub>
2. łazienka - 4,26m<sub>2</sub>
3. garderoba - 2,82m<sub>2</sub>
4. salon/kuchnia - 48,44m<sub>2</sub>



Poddasze

Powierzchnia poddasza:

1. komunikacja - 5,64m<sub>2</sub> (8,15m<sub>2</sub>)
2. pokój - 9,18m<sub>2</sub> (13,92m<sub>2</sub>)
3. pokój - 15,74m<sub>2</sub> (23,59m<sub>2</sub>)
4. pokój - 6,99m<sub>2</sub> (10,25m<sub>2</sub>)
5. łazienka - 3,71m<sub>2</sub> (5,36m<sub>2</sub>)



**Informacje**

Pow. mieszkalna:	<b>33,64 m<sup>2</sup></b>	Pow. zabudowy:	<b>87,17 m<sup>2</sup></b>
Pow. dachu:	<b>192,39 m<sup>2</sup></b>	Pow. użytkowa:	<b>97,25 m<sup>2</sup></b>
		Kubatura:	<b>608,60 m<sup>3</sup></b>
		Kąt nachylenia dachu:	<b>42,00°</b>
		Min. szerokość działki:	<b>16,30 m</b>
		Min. długość działki:	<b>19,00 m</b>
		Wysokość budynku:	<b>7,75 m</b>
		Liczba pokoi:	<b>5</b>

Cena projektu na dzień 15.11.2018: **2 580,00 zł**



**Pokaż projekt w internecie**

DP rytowo dw19 CE - Dom z bali drewnianych podpiwniczony. Centralnym pomieszczeniem parteru jest salon z aneksem jadalnym, kominkiem, schodami na poddasze i wyjściem na zadaszony taras. Wiatrołap, garderoba i łazienka. Na poddaszu trzy pokoje, łazienka i komunikacja. W piwnicach kotłownia i piwnica..