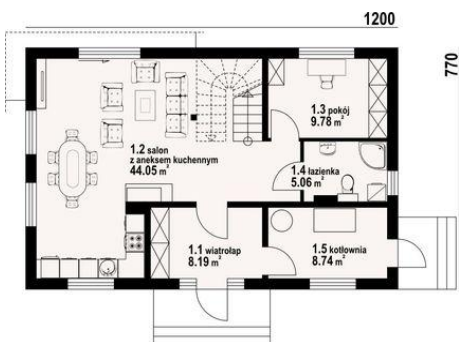
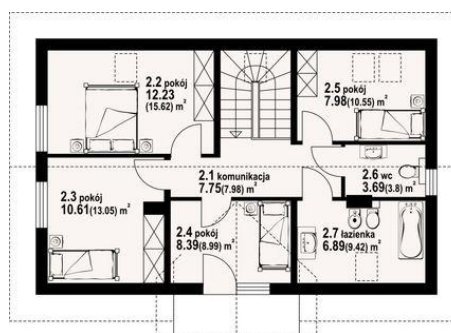




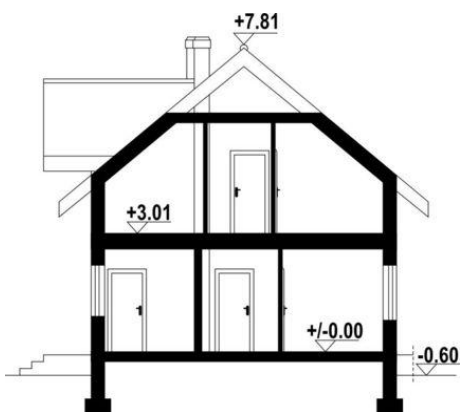
Projekt DP piekarów dws CE (DOM K5-51)



- 1.1 - wiatrołap - 8.19 m²
- 1.2 - salon z aneksem kuchennym - 44.05 m²
- 1.3 - pokój - 9.78 m²
- 1.4 - łazienka - 5.06 m²
- 1.5 - kotłownia - 8.74 m²



- 2.1 - komunikacja - 7.75 m² (7.98 m²)
- 2.2 - pokój - 12.23 m² (15.62 m²)
- 2.3 - pokój - 10.61 m² (13.05 m²)
- 2.4 - pokój - 8.39 m² (8.99 m²)
- 2.5 - pokój - 7.98 m² (10.55 m²)
- 2.6 - wc - 3.69 m² (3.8 m²)
- 2.7 - łazienka - 6.89 m² (9.42 m²)



Informacje

Pow. mieszkalna:	115,88 m²	Pow. zabudowy:	92,40 m²
Pow. dachu:	170,00 m²	Pow. użytkowa:	124,62 m²
		Kubatura:	516,00 m³
		Kąt nachylenia dachu:	40,00°
		Min. szerokość działki:	20,00 m
		Min. długość działki:	15,80 m
		Wysokość budynku:	8,41 m
		Liczba pokoi:	6

Cena projektu na dzień 26.02.2021: **3 590,00 zł**



Pokaż projekt w internecie