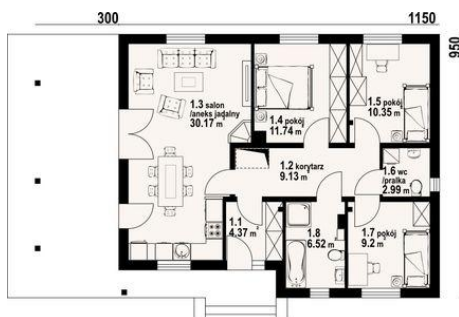




Projekt DP piaseczno 3 dws CE (DOM K3-67)



- 1.1 - wiatrołap - 4.37 m<sup>2</sup>
- 1.2 - korytarz - 9.13 m<sup>2</sup>
- 1.3 - salon - 30.17 m<sup>2</sup>
- 1.4 - pokój - 11.74 m<sup>2</sup>
- 1.5 - pokój - 10.35 m<sup>2</sup>
- 1.6 - wc/pralka - 2.99 m<sup>2</sup>
- 1.7 - pokój - 9.2 m<sup>2</sup>
- 1.8 - łazienka - 6.52 m<sup>2</sup>



**Informacje**

Pow. mieszkalna:	<b>84,47 m<sup>2</sup></b>	Pow. zabudowy:	<b>103,61 m<sup>2</sup></b>
Pow. dachu:	<b>188,48 m<sup>2</sup></b>	Pow. użytkowa:	<b>84,47 m<sup>2</sup></b>
		Kubatura:	<b>420,00 m<sup>3</sup></b>
		Kąt nachylenia dachu:	<b>30,00°</b>
		Min. szerokość działki:	<b>19,50 m</b>
		Min. długość działki:	<b>17,50 m</b>
		Wysokość budynku:	<b>6,83 m</b>
		Liczba pokoi:	<b>4</b>

Cena projektu na dzień 12.03.2021: **3 490,00 zł**



**Pokaż projekt w internecie**

DP piaseczno 3 dws CE - Dom parterowy w konstrukcji szkieletu drewnianego. Duży salon z aneksem kuchennym, kominkiem i wyjściem na zadany taras. Trzy pokoje, łazienka, wc z pralką, korytarz i wiatrołap. W korytarzu schody rozkładane na strych. Strych nieużytkowy..