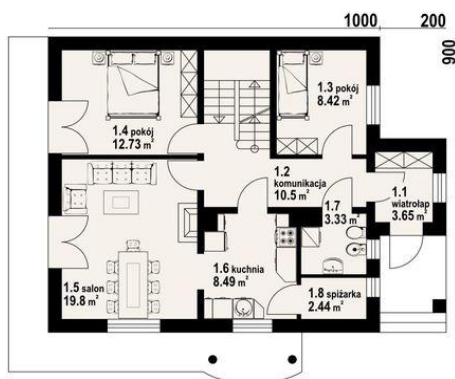
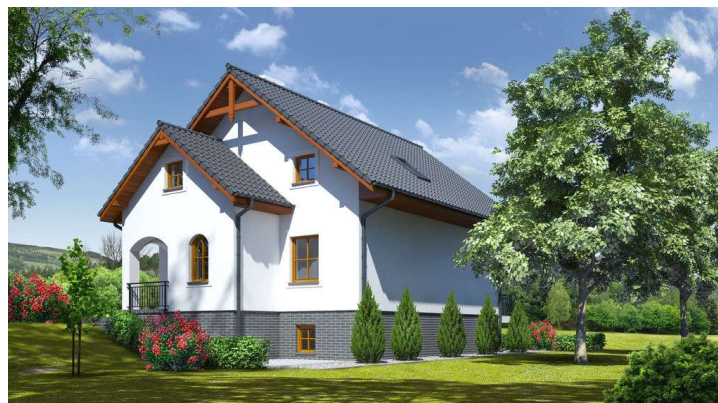
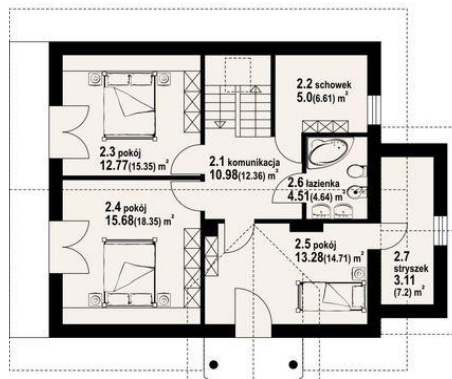




Projekt DP osina CE (DOM PK3-08)

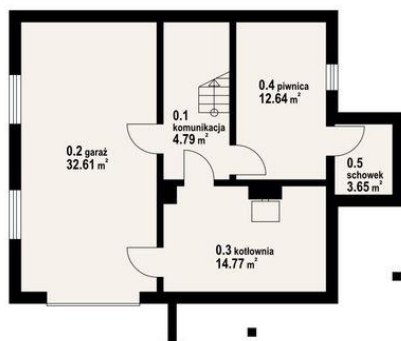


- 1.1 - wiatrołap - 3.65 m²
- 1.2 - komunikacja - 10.5 m²
- 1.3 - pokój - 8.42 m²
- 1.4 - pokój - 12.73 m²
- 1.5 - salon - 19.8 m²
- 1.6 - kuchnia - 8.49 m²
- 1.7 - łazienka - 3.33 m²
- 1.8 - spiżarka - 2.44 m²



- 2.1 - komunikacja - 10.98 m² (12.36 m²)
- 2.2 - schowek - 5 m² (6.61 m²)
- 2.3 - pokój - 12.77 m² (15.35 m²)
- 2.4 - pokój - 15.68 m² (18.35 m²)
- 2.5 - pokój - 13.28 m² (14.71 m²)
- 2.6 - łazienka - 4.51 m² (4.64 m²)
- 2.7 - stryżek - 3.11 m² (7.2 m²)

Piwnica



- 0.1 - komunikacja - 4.79 m²
- 0.2 - garaż - 32.61 m²
- 0.3 - kotłownia - 14.77 m²
- 0.4 - piwnica - 12.64 m²
- 0.5 - schowek - 3.65 m²

Informacje

Pow. mieszkalna:	45,13 m²	Pow. zabudowy:	100,15 m²
Pow. dachu:	193,75 m²	Pow. użytkowa:	124,14 m²
		Kubatura:	816,95 m³
		Kąt nachylenia dachu:	38,00°
		Min. szerokość działki:	20,00 m
		Min. długość działki:	19,40 m
		Wysokość budynku:	8,56 m
		Liczba pokoi:	6

Cena projektu na dzień 10.03.2021: **3 590,00 zł**



Pokaż projekt w internecie

DP osina CE - Dom podpiwniczony w całości. W salonie kominek z możliwością rozprzodzenia ciepła. Na parterze ponadto dwa pokoje. Trzy sypialnie z balkonami na poddaszu. W piwnicach garaż i zaplecze gospodarcze..