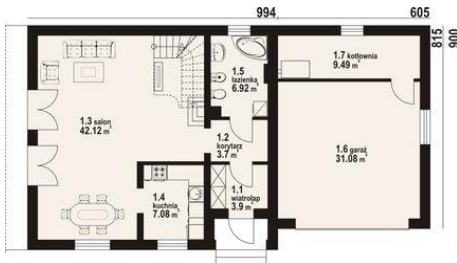
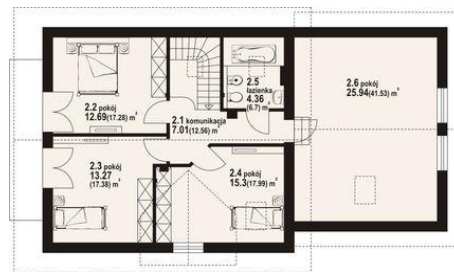




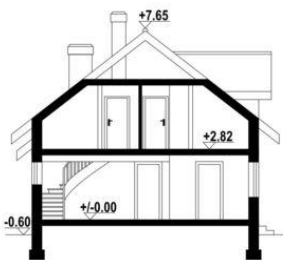
Projekt **DP osiek nowy gg plus CE (DOM PK7-99)**



- 1.1 - wiatrołap - 3.9 m²
- 1.2 - korytarz - 3.7 m²
- 1.3 - salon - 42.12 m²
- 1.4 - kuchnia - 7.08 m²
- 1.5 - łazienka - 6.92 m²
- 1.6 - garaż - 31.08 m²
- 1.7 - kotłownia - 9.49 m²



- 2.1 - komunikacja - 7.01 m² (12.56 m²)
- 2.2 - pokój - 12.69 m² (17.28 m²)
- 2.3 - pokój - 13.27 m² (17.38 m²)
- 2.4 - pokój - 15.3 m² (17.99 m²)
- 2.5 - łazienka - 4.36 m² (6.7 m²)
- 2.6 - pokój - 25.94 m² (41.53 m²)



Informacje

Pow. mieszkalna:	102,65 m²	Pow. zabudowy:	138,77 m²
Pow. dachu:	243,83 m²	Pow. użytkowa:	142,29 m²
		Kubatura:	715,00 m³
		Kąt nachylenia dachu:	38,00°
		Min. szerokość działki:	23,99 m
		Min. długość działki:	17,00 m
		Wysokość budynku:	8,25 m
		Liczba pokoi:	5

Cena projektu na dzień 10.03.2021: **3 690,00 zł**



Pokaż projekt w internecie

DP osiek nowy gg plus CE - Wygodny dom jednorodzinny parterowy z poddaszem użytkowym. Duży salon z przejściem do kuchni, kominkiem, wyjściem na taras i schodami na poddasze. Łazienka, wiatrołap, korytarz i duży garaż. Kotłownia na gaz lub paliwa stałe. Na poddaszu cztery pokoje, łazienka i komunikacja.