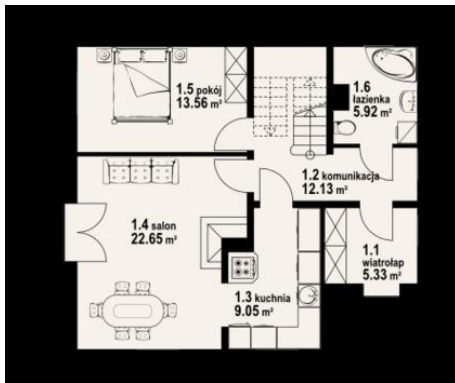
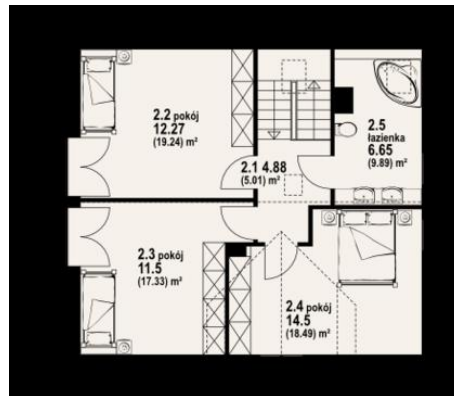




Projekt **DP osiek dw9 CE (DOM PK1-97)**

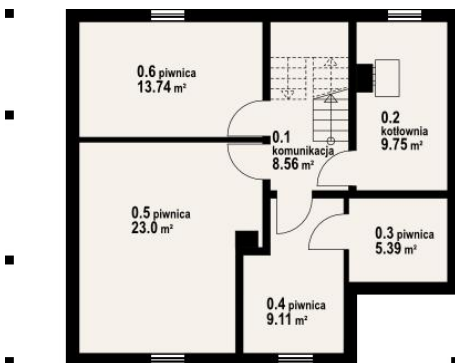


- 1.1 - wiatrołap - 5.33 m²
- 1.2 - komunikacja - 12.13 m²
- 1.3 - kuchnia - 9.05 m²
- 1.4 - salon - 22.65 m²
- 1.5 - pokój - 13.56 m²
- 1.6 - łazienka - 5.92 m²



- 2.1 - komunikacja - 4.88 m² (5.01 m²)
- 2.2 - pokój - 12.27 m² (19.24 m²)
- 2.3 - pokój - 11.5 m² (17.33 m²)
- 2.4 - pokój - 14.5 m² (18.49 m²)
- 2.5 - łazienka - 6.65 m² (9.89 m²)

Piwnica



- 0.1 - komunikacja - 8.56 m²
- 0.2 - kotłownia - 9.75 m²
- 0.3 - piwnica - 5.39 m²
- 0.4 - piwnica - 9.11 m²
- 0.5 - piwnica - 23 m²
- 0.6 - piwnica - 13.74 m²

Informacje

Pow. mieszkalna:	48,89 m²	Pow. zabudowy:	90,00 m²
Pow. dachu:	173,58 m²	Pow. użytkowa:	118,44 m²
		Kubatura:	766,26 m³
		Kąt nachylenia dachu:	38,00°
		Min. szerokość działki:	17,00 m
		Min. długość działki:	18,60 m
		Wysokość budynku:	7,97 m
		Liczba pokoi:	6

Cena projektu na dzień 16.11.2018: **2 880,00 zł**



Pokaż projekt w internecie

DP osiek dw9 CE - Dom z poddaszem użytkowym. Pełne podpiwniczenie zapewnia miejsce na pomieszczenia gospodarcze lub część rekreacyjną. Prosta bryła budynku przyczynia się do relatywnie niskich kosztów budowy i późniejszej eksploatacji. Prawidłowe proporcje pomieszczeń zapewniają komfort użytkowania..