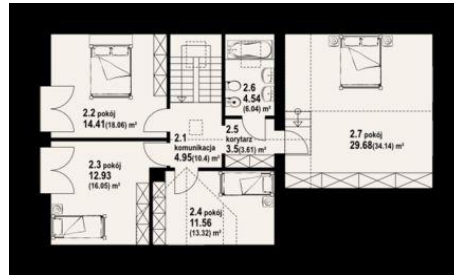




Projekt **DP osiek 7-01 CE (DOM PK7-05)**



- 1.1 - wiatrołap - 3.46 m²
- 1.2 - korytarz - 2.49 m²
- 1.3 - łazienka - 4.28 m²
- 1.4 - komunikacja - 3.02 m²
- 1.5 - kuchnia - 9.58 m²
- 1.6 - salon - 33.21 m²
- 1.7 - pom. gosp. - 5.86 m²
- 1.8 - kotłownia - 5.55 m²
- 1.9 - garaż - 20.38 m²



- 2.1 - komunikacja - 4.95 m² (10.4 m²)
- 2.2 - pokój - 14.41 m² (18.06 m²)
- 2.3 - pokój - 12.93 m² (16.05 m²)
- 2.4 - pokój - 11.56 m² (13.32 m²)
- 2.5 - korytarz - 3.5 m² (3.61 m²)
- 2.6 - łazienka - 4.54 m² (6.04 m²)
- 2.7 - pokój - 29.68 m² (34.14 m²)



Informacje

Pow. mieszkalna:	105,82 m²	Pow. zabudowy:	126,10 m²
Pow. dachu:	233,02 m²	Pow. użytkowa:	137,61 m²
		Kubatura:	675,00 m³
		Kąt nachylenia dachu:	38,00°
		Min. szerokość działki:	23,90 m
		Min. długość działki:	17,00 m
		Wysokość budynku:	8,45 m
		Liczba pokoi:	7

Cena projektu na dzień 10.03.2021: **2 880,00 zł**



Pokaż projekt w internecie

DP osiek 7-01 CE - Wygodny dom z poddaszem mieszkalnym. Podstawowymi pomieszczeniami parteru są duży salon z kominkiem oraz częściowo wydzielona kuchnia. Na poddaszu znajdują się cztery wygodne sypialnie i łazienka..