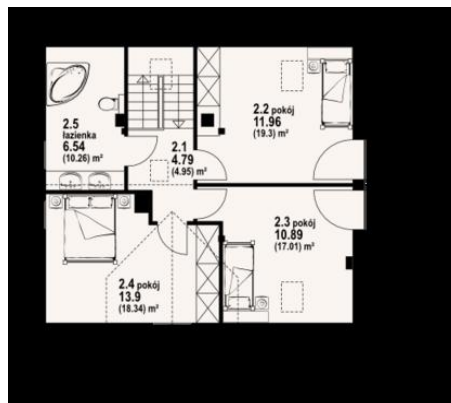




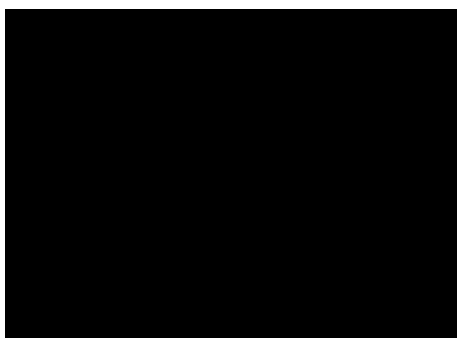
Projekt DP osiek 3 dw CE (DOM K1-16)



- 1.1 - wiatrołap - 5.33 m<sup>2</sup>
- 1.2 - komunikacja - 5.77 m<sup>2</sup>
- 1.3 - łazienka - 6.12 m<sup>2</sup>
- 1.4 - salon - 32.48 m<sup>2</sup>
- 1.5 - kuchnia - 10.18 m<sup>2</sup>
- 1.6 - spiżarka - 3.9 m<sup>2</sup>
- 1.7 - kotłownia - 5.78 m<sup>2</sup>



- 2.1 - komunikacja - 4.79 m<sup>2</sup> (4.95 m<sup>2</sup>)
- 2.2 - pokój - 11.96 m<sup>2</sup> (19.3 m<sup>2</sup>)
- 2.3 - pokój - 10.89 m<sup>2</sup> (17.01 m<sup>2</sup>)
- 2.4 - pokój - 13.9 m<sup>2</sup> (18.34 m<sup>2</sup>)
- 2.5 - łazienka - 6.54 m<sup>2</sup> (10.26 m<sup>2</sup>)



**Informacje**

Pow. mieszkalna:	<b>98,28 m<sup>2</sup></b>	Pow. zabudowy:	<b>90,00 m<sup>2</sup></b>
Pow. dachu:	<b>202,47 m<sup>2</sup></b>	Pow. użytkowa:	<b>107,96 m<sup>2</sup></b>
		Kubatura:	<b>487,42 m<sup>3</sup></b>
		Kąt nachylenia dachu:	<b>38,00°</b>
		Min. szerokość działki:	<b>20,00 m</b>
		Min. długość działki:	<b>18,20 m</b>
		Wysokość budynku:	<b>7,98 m</b>
		Liczba pokoi:	<b>5</b>

Cena projektu na dzień 15.11.2018: **2 780,00 zł**



**Pokaż projekt w internecie**

DP osiek 3 dw CE - Dom z bali drewnianych. Duży salon z aneksem kuchennym, kominkiem i wyjściem na duży, zadaszony taras. Łazienka, spiżarka, kotłownia, wiatrołap, komunikacja. Na poddaszu trzy pokoje, łazienka i komunikacja. Dwa pokoje mają wygodny balkon.