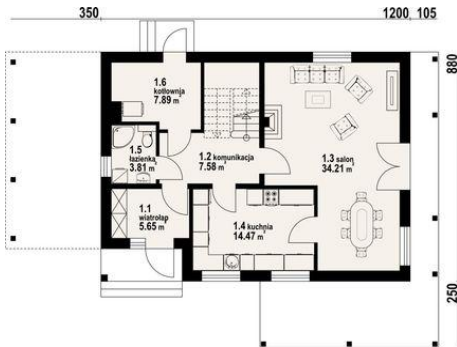




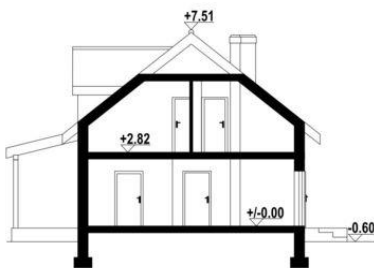
Projekt DP osiek 308 CE (DOM PK8-24)



- 1.1 - wiatrołap - 5.65 m²
- 1.2 - komunikacja - 7.58 m²
- 1.3 - salon - 34.21 m²
- 1.4 - kuchnia - 14.47 m²
- 1.5 - łazienka - 3.81 m²
- 1.6 - kotłownia - 7.89 m²



- 2.1 - komunikacja - 3.82 m² (10.17 m²)
- 2.2 - pokój - 14.6 m² (20.43 m²)
- 2.3 - pokój - 15.58 m² (21.44 m²)
- 2.4 - pokój - 14.33 m² (18.03 m²)
- 2.5 - łazienka - 7.86 m² (8.11 m²)
- 2.6 - garderoba - 4.15 m² (7.65 m²)



Informacje

Pow. mieszkalna:	118,17 m²	Pow. zabudowy:	105,60 m²
Pow. dachu:	219,66 m²	Pow. użytkowa:	126,06 m²
		Kubatura:	558,06 m³
		Kąt nachylenia dachu:	38,00°
		Min. szerokość działki:	19,50 m
		Min. długość działki:	18,30 m
		Wysokość budynku:	8,11 m
		Liczba pokoi:	4

Cena projektu na dzień 10.03.2021: **3 490,00 zł**



Pokaż projekt w internecie

DP osiek 308 CE - Dom parterowy z poddaszem użytkowym. Duży salon z kominkiem, wyjściem na taras i przejściem do kuchni. Duża kuchnia, wiatrołap, łazienka, kotłownia i komunikacja. Na poddaszu Trzy wygodne pokoje, łazienka, garderoba i komunikacja. Dwa pokoje poddasza mają balkon.