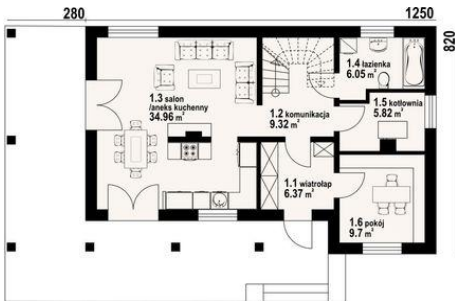
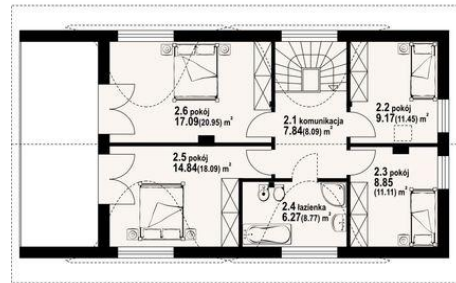




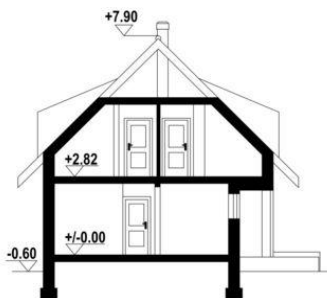
Projekt DP olszynka mazurska m CE (DOM K1-64)



- 1.1 - wiatrołap - 6.37 m²
- 1.2 - komunikacja - 9.32 m²
- 1.3 - salon z aneksem kuchennym - 34.96 m²
- 1.4 - łazienka - 6.05 m²
- 1.5 - kotłownia - 5.82 m²
- 1.6 - pokój - 9.7 m²



- 2.1 - komunikacja - 7.84 m² (8.09 m²)
- 2.2 - pokój - 9.17 m² (11.45 m²)
- 2.3 - pokój - 8.85 m² (11.11 m²)
- 2.4 - łazienka - 6.27 m² (8.77 m²)
- 2.5 - pokój - 14.84 m² (18.09 m²)
- 2.6 - pokój - 17.09 m² (20.95 m²)



Informacje

Pow. mieszkalna:	124,64 m²	Pow. zabudowy:	102,50 m²
Pow. dachu:	231,50 m²	Pow. użytkowa:	130,46 m²
		Kubatura:	490,00 m³
		Kąt nachylenia dachu:	45,00°
		Min. szerokość działki:	22,30 m
		Min. długość działki:	16,20 m
		Wysokość budynku:	8,50 m
		Liczba pokoi:	6

Cena projektu na dzień 12.03.2021: **3 690,00 zł**



Pokaż projekt w internecie

DP olszynka mazurska m CE - Wygodny dom z dużym zadaszonym tarasem. Duży salon z aneksem kuchennym, kominkiem i wyjściami na zadaszony taras. Pokój, łazienka, komunikacja, wiatrołap i kotłownia. Na poddaszu cztery pokoje, łazienka, komunikacja i duży balkon.