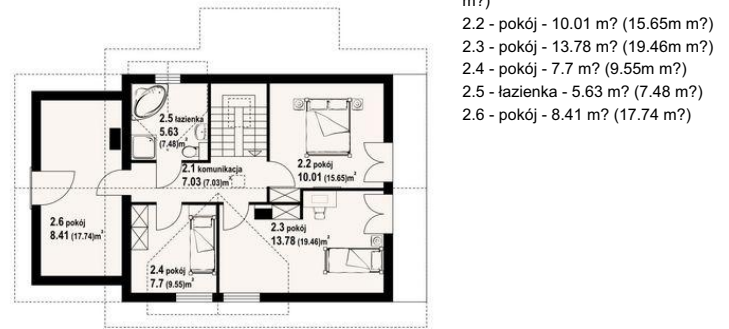
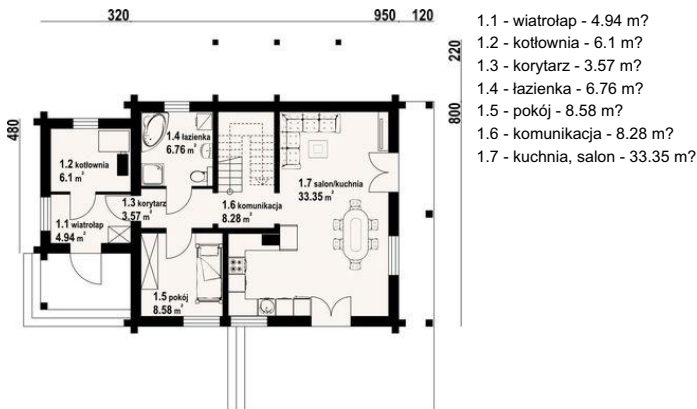




Projekt DP oleśnica 7 dw CE (DOM K3-37)



Informacje

Pow. mieszkalna:	111,94 m2	Pow. zabudowy:	100,10 m2
Pow. dachu:	204,67 m2	Pow. użytkowa:	118,04 m2
		Kubatura:	500,70 m3
		Kąt nachylenia dachu:	40,00°
		Min. szerokość działki:	20,80 m
		Min. długość działki:	16,10 m
		Wysokość budynku:	7,82 m
		Liczba pokoi:	6

Cena projektu na dzień 27.02.2021: **3 590,00 zł**



Pokaż projekt w internecie

DP oleśnica 7 dw CE - Dom z bali drewnianych. Duży salon z aneksem kuchennym, kominkiem i wyjściem na taras. Pokój, komunikacja, wiatrołap i kotłownia. Na poddaszu cztery pokoje, łazienka, komunikacja i balkon. Zwarte bryła budynku i dach dwuspadowy sprzyjają szybkiej i taniej budowie oraz niskim kosztom eksploatacji.