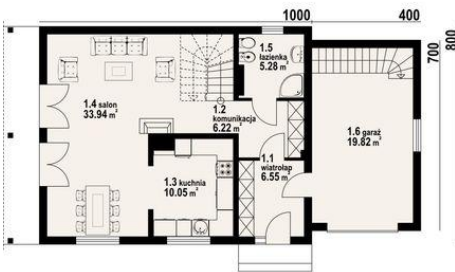
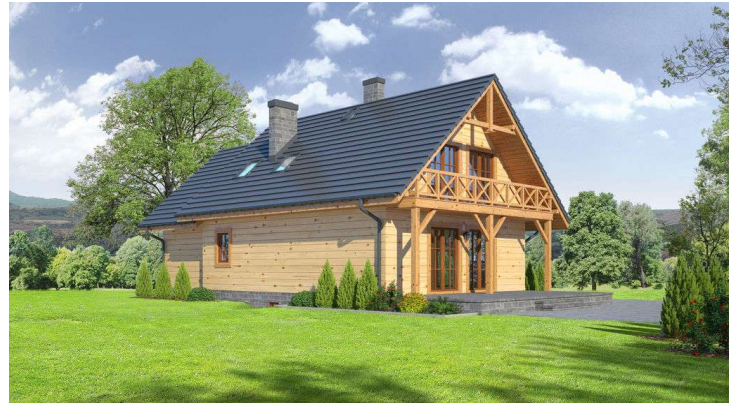
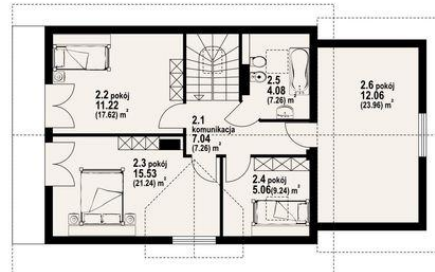




Projekt DP olchowice dws CE (DOM PK8-09)



- 1.1 - wiatrołap - 6.55 m<sup>2</sup>
- 1.2 - komunikacja - 6.22 m<sup>2</sup>
- 1.3 - kuchnia - 10.05 m<sup>2</sup>
- 1.4 - salon - 33.94 m<sup>2</sup>
- 1.5 - łazienka - 5.28 m<sup>2</sup>
- 1.6 - garaż - 19.82 m<sup>2</sup>



- 2.1 - komunikacja - 7.04 m<sup>2</sup> (7.26 m<sup>2</sup>)
- 2.2 - pokój - 11.22 m<sup>2</sup> (17.62 m<sup>2</sup>)
- 2.3 - pokój - 15.53 m<sup>2</sup> (21.24 m<sup>2</sup>)
- 2.4 - pokój - 5.06 m<sup>2</sup> (9.24 m<sup>2</sup>)
- 2.5 - łazienka - 4.08 m<sup>2</sup> (7.26 m<sup>2</sup>)
- 2.6 - pokój - 12.06 m<sup>2</sup> (23.96 m<sup>2</sup>)



- 0.1 - komunikacja - 9.3 m<sup>2</sup>
- 0.2 - korytarz - 2.01 m<sup>2</sup>
- 0.3 - kotłownia - 9.56 m<sup>2</sup>
- 0.4 - pralnia - 11.55 m<sup>2</sup>
- 0.5 - pom. gosp. - 8.58 m<sup>2</sup>

**Informacje**

Pow. mieszkalna:	<b>56,23 m<sup>2</sup></b>	Pow. zabudowy:	<b>87,29 m<sup>2</sup></b>
Pow. dachu:	<b>210,18 m<sup>2</sup></b>	Pow. użytkowa:	<b>117,03 m<sup>2</sup></b>
		Kubatura:	<b>700,00 m<sup>3</sup></b>
		Kąt nachylenia dachu:	<b>42,00°</b>
		Min. szerokość działki:	<b>22,00 m</b>
		Min. długość działki:	<b>16,00 m</b>
		Wysokość budynku:	<b>7,90 m</b>
		Liczba pokoi:	<b>5</b>

Cena projektu na dzień 25.02.2021: **3 590,00 zł**



**Pokaż projekt w internecie**

DP olchowice dws CE - Dom w konstrukcji szkieletu drewnianego. Duży salon sąsiaduje z kuchnią. W salonie kominek, schody na poddasze i wyjścia na częściowo zadaszony taras. Łazienka, komunikacja, wiatrołap, garaż ze schodami do piwnicy. Na poddaszu cztery pokoje, łazienka i komunikacja. Dwa pokoje poddasza mają balkon.