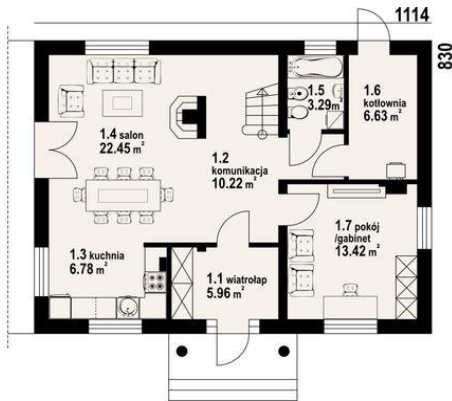
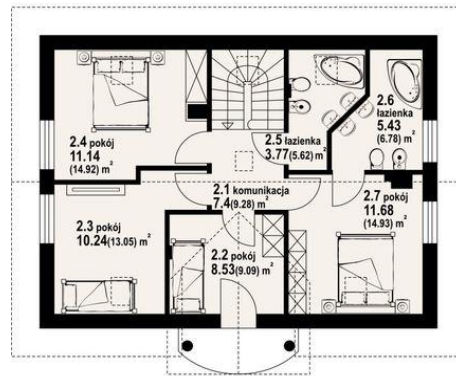




Projekt DP miłosna średnia tb CE (DOM PK3-95)



- 1.1 - wiatrołap - 5.96 m<sup>2</sup>
- 1.2 - komunikacja - 10.22 m<sup>2</sup>
- 1.3 - kuchnia - 6.78 m<sup>2</sup>
- 1.4 - salon - 22.45 m<sup>2</sup>
- 1.5 - łazienka - 3.29 m<sup>2</sup>
- 1.6 - kotłownia - 6.63 m<sup>2</sup>
- 1.7 - pokój/gabinet - 13.42 m<sup>2</sup>



- 2.1 - komunikacja - 7.4 m<sup>2</sup> (9.28 m<sup>2</sup>)
- 2.2 - pokój - 8.53 m<sup>2</sup> (9.09 m<sup>2</sup>)
- 2.3 - pokój - 10.24 m<sup>2</sup> (13.05 m<sup>2</sup>)
- 2.4 - pokój - 11.14 m<sup>2</sup> (14.92 m<sup>2</sup>)
- 2.5 - łazienka - 3.77 m<sup>2</sup> (5.62 m<sup>2</sup>)
- 2.6 - łazienka - 5.43 m<sup>2</sup> (6.78 m<sup>2</sup>)
- 2.7 - pokój - 11.68 m<sup>2</sup> (14.93 m<sup>2</sup>)



**Informacje**

Pow. mieszkalna:	<b>113,68 m<sup>2</sup></b>	Pow. zabudowy:	<b>92,46 m<sup>2</sup></b>
Pow. dachu:	<b>174,88 m<sup>2</sup></b>	Pow. użytkowa:	<b>120,31 m<sup>2</sup></b>
		Kubatura:	<b>515,01 m<sup>3</sup></b>
		Kąt nachylenia dachu:	<b>42,00°</b>
		Min. szerokość działki:	<b>19,14 m</b>
		Min. długość działki:	<b>16,80 m</b>
		Wysokość budynku:	<b>8,59 m</b>
		Liczba pokoi:	<b>6</b>

Cena projektu na dzień 10.03.2021: **3 290,00 zł**



**Pokaż projekt w internecie**

DP miłosna średnia tb CE - Dom o prostej bryle obniżającej koszty budowy i późniejszej eksploatacji. Na parterze salon otwarty na komunikację i połączony z aneksem kuchennym. Ponadto dodatkowy pokój-gabinet, kotłownia i łazienka. Na poddaszu cztery wygodne sypialnie oraz dwie łazienki.