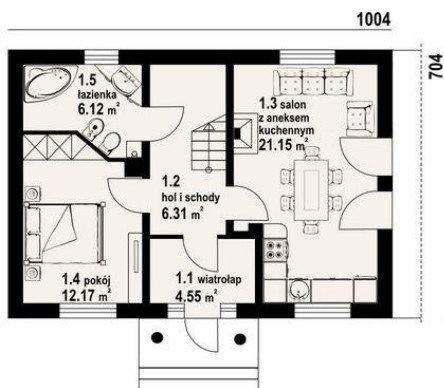
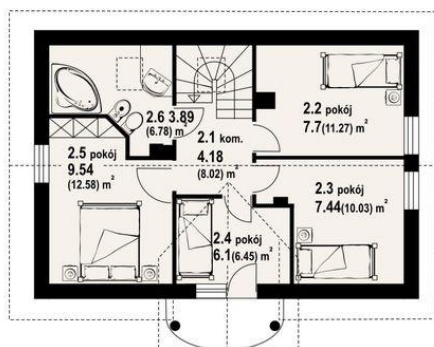
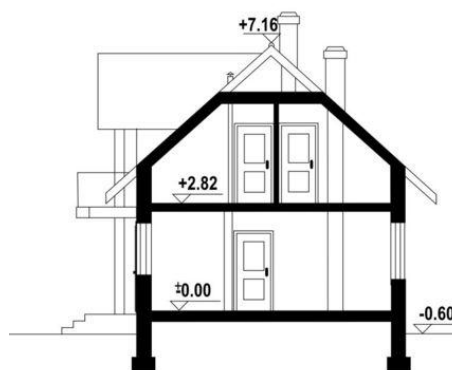




Projekt DP miłosna CE (DOM PK1-38)



- 1.1 - wiatrołap - 4.55 m²
- 1.2 - hol i schody - 6.31 m²
- 1.3 - salon - 21.15 m²
- 1.4 - pokój - 12.17 m²
- 1.5 - łazienka - 6.12 m²



- 2.1 - komunikacja - 4.18 m² (8.02 m²)
- 2.2 - pokój - 7.7 m² (11.27 m²)
- 2.3 - pokój - 7.44 m² (10.03 m²)
- 2.4 - pokój - 6.1 m² (6.45 m²)
- 2.5 - pokój - 9.54 m² (12.58 m²)
- 2.6 - łazienka - 3.89 m² (6.78 m²)

Informacje

Pow. mieszkalna:	89,15 m²	Pow. zabudowy:	70,68 m²
Pow. dachu:	137,93 m²	Pow. użytkowa:	89,15 m²
		Kubatura:	358,52 m³
		Kąt nachylenia dachu:	42,00°
		Min. szerokość działki:	18,10 m
		Min. długość działki:	15,10 m
		Wysokość budynku:	7,76 m
		Liczba pokoi:	6

Cena projektu na dzień 20.05.2021: **3 090,00 zł**



Pokaż projekt w internecie

DP miłosna CE - Mały, ekonomiczny domek. Na parterze salon z aneksem kuchennym. Wyjście z salonu na taras. Kominek w salonie z możliwością rozprowadzenia ciepła. Cztery pokoje i łazienka na poddaszu..