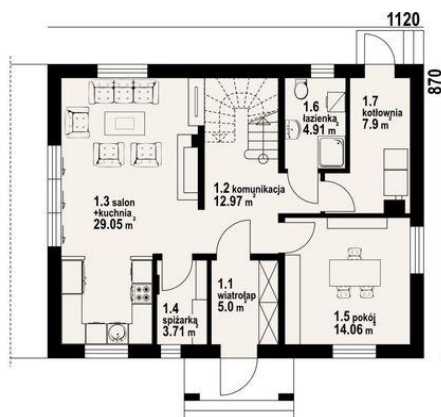
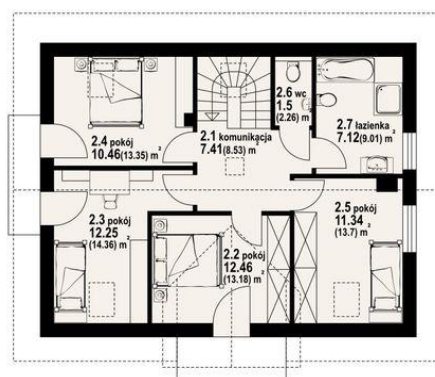




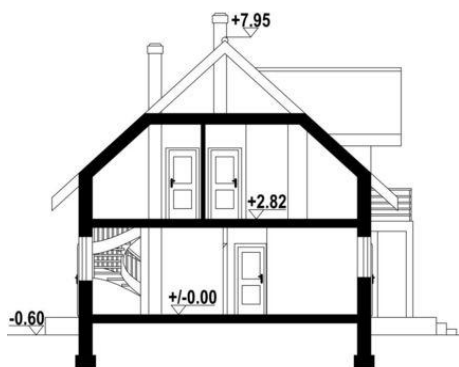
Projekt DP miłocin CE (DOM PK9-30)



- 1.1 - wiatrołap - 5 m?
- 1.2 - komunikacja - 12.97 m?
- 1.3 - salon - 29.05 m?
- 1.4 - spiżarka - 3.71 m?
- 1.5 - pokój - 14.06 m?
- 1.6 - łazienka - 4.91 m?
- 1.7 - kotłownia - 7.9 m?



- 2.1 - komunikacja - 7.41 m? (8.53 m?)
- 2.2 - pokój - 12.46 m? (13.18 m?)
- 2.3 - pokój - 12.25 m? (14.36 m?)
- 2.4 - pokój - 10.46 m? (13.35 m?)
- 2.5 - pokój - 11.34 m? (13.7 m?)
- 2.6 - wc - 1.5 m? (2.26 m?)
- 2.7 - łazienka - 7.12 m? (9.01 m?)



**Informacje**

Pow. mieszkalna:	<b>116,90 m<sup>2</sup></b>	Pow. zabudowy:	<b>97,44 m<sup>2</sup></b>
Pow. dachu:	<b>180,45 m<sup>2</sup></b>	Pow. użytkowa:	<b>128,53 m<sup>2</sup></b>
		Kubatura:	<b>553,00 m<sup>3</sup></b>
		Kąt nachylenia dachu:	<b>42,00°</b>
		Min. szerokość działki:	<b>19,20 m</b>
		Min. długość działki:	<b>16,70 m</b>
		Wysokość budynku:	<b>8,79 m</b>
		Liczba pokoi:	<b>6</b>

Cena projektu na dzień 25.02.2021: **3 390,00 zł**



**Pokaż projekt w internecie**

DP miłocin CE - Wygodny dom jednorodzinny..Duży salon z aneksem kuchennym, kominkiem i wyjściem na taras.Pokój, łazienka, wiatrołap, komunikacja, spiżarka, kotłownia.Na poddaszu cztery pokoje, łazienka, wc, komunikacja.Dwa balkony.