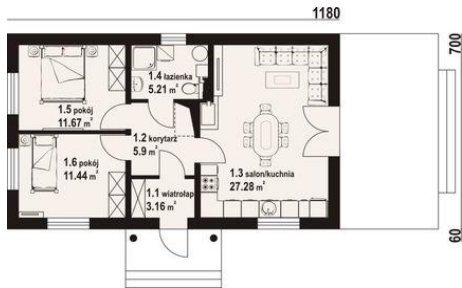




Projekt **DP miłków średni CE (DOM PK1-05)**



- 1.1 - wiatrołap - 3.16 m²
- 1.2 - korytarz - 5.9 m²
- 1.3 - kuchnia, salon - 27.28 m²
- 1.4 - łazienka - 5.21 m²
- 1.5 - pokój - 11.67 m²
- 1.6 - pokój - 11.44 m²



Informacje

Pow. mieszkalna:	64,66 m²	Pow. zabudowy:	84,64 m²
Pow. dachu:	131,36 m²	Pow. użytkowa:	64,66 m²
		Kubatura:	360,54 m³
		Kąt nachylenia dachu:	30,00 °
		Min. szerokość działki:	19,80 m
		Min. długość działki:	15,60 m
		Wysokość budynku:	6,25 m
		Liczba pokoi:	3

Cena projektu na dzień 24.02.2021: **2 690,00 zł**



Pokaż projekt w internecie

DP miłków średni CE - Mały dom parterowy o bardzo prostej bryle budynku. Kuchnia połączona z salonem. Kominek z możliwością rozprowadzenia ciepła. Ponadto dwie sypialnie. Instalacja solarna. Dom tani w budowie i eksploatacji..