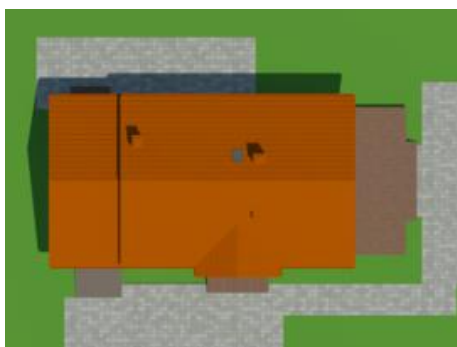
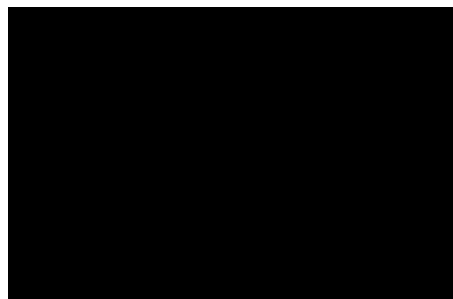




Projekt **DP miłków duży g CE (DOM K1-30)**



- 1.1 - wiatrołap - 4.4 m²
- 1.2 - komunikacja - 5.81 m²
- 1.3 - salon/kuchnia - 32.25 m²
- 1.4 - łazienka - 6.83 m²
- 1.5 - pokój - 13.61 m²
- 1.6 - pokój - 13.61 m²
- 1.7 - garaż - 19.8 m²
- 1.8 - kotłownia - 6.41 m²



Informacje

Pow. mieszkalna:	50,30 m²	Pow. zabudowy:	129,60 m²
Pow. dachu:	194,22 m²	Pow. użytkowa:	76,51 m²
		Kubatura:	529,20 m³
		Kąt nachylenia dachu:	30,00°
		Min. szerokość działki:	23,80 m
		Min. długość działki:	16,80 m
		Wysokość budynku:	6,42 m
		Liczba pokoi:	4

Cena projektu na dzień 15.11.2018: **2 280,00 zł**



Pokaż projekt w internecie

DP miłków duży g CE - Dom parterowy. Duży salon z aneksem kuchennym, kominkiem i wyjściem na taras. Dwa pokoje, łazienka, korytarz i wiatrołap. Garaż i kotłownia. W garażu schody rozkładane na poddasze. Poddasze nieużytkowe.