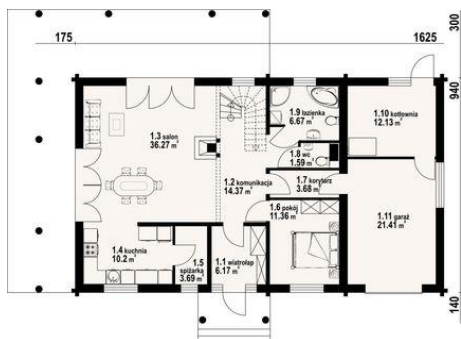
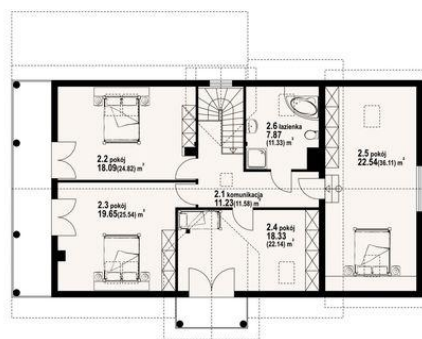




Projekt **DP milicz dw 7 CE (DOM K4-27)**



- 1.1 - wiatrołap - 6.17 m<sup>2</sup>
- 1.2 - komunikacja - 14.37 m<sup>2</sup>
- 1.3 - salon - 36.27 m<sup>2</sup>
- 1.4 - kuchnia - 10.2 m<sup>2</sup>
- 1.5 - spiżarka - 3.69 m<sup>2</sup>
- 1.6 - pokój - 11.36 m<sup>2</sup>
- 1.7 - korytarz - 3.68 m<sup>2</sup>
- 1.8 - wc - 1.59 m<sup>2</sup>
- 1.9 - łazienka - 6.67 m<sup>2</sup>
- 1.10 - kotłownia - 12.13 m<sup>2</sup>
- 1.11 - garaż - 21.41 m<sup>2</sup>



- 2.1 - komunikacja - 11.23 m<sup>2</sup> (11.58 m<sup>2</sup>)
- 2.2 - pokój - 18.09 m<sup>2</sup> (24.82 m<sup>2</sup>)
- 2.3 - pokój - 19.65 m<sup>2</sup> (25.54 m<sup>2</sup>)
- 2.4 - pokój - 18.33 m<sup>2</sup> (22.14 m<sup>2</sup>)
- 2.5 - pokój - 22.54 m<sup>2</sup> (36.11 m<sup>2</sup>)
- 2.6 - łazienka - 7.87 m<sup>2</sup> (11.33 m<sup>2</sup>)



**Informacje**

Pow. mieszkalna:	<b>150,79 m<sup>2</sup></b>	Pow. zabudowy:	<b>155,32 m<sup>2</sup></b>
Pow. dachu:	<b>328,00 m<sup>2</sup></b>	Pow. użytkowa:	<b>188,02 m<sup>2</sup></b>
		Kubatura:	<b>765,00 m<sup>3</sup></b>
		Kąt nachylenia dachu:	<b>42,00°</b>
		Min. szerokość działki:	<b>25,10 m</b>
		Min. długość działki:	<b>20,40 m</b>
		Wysokość budynku:	<b>9,00 m</b>
		Liczba pokoi:	<b>6</b>

Cena projektu na dzień 27.02.2021: **3 890,00 zł**



**Pokaż projekt w internecie**

DP milicz dw 7 CE - Dom z bali drewnianych. Duży salon z aneksem kuchennym, kominkiem, wyjściem na zadaszone tarasy i schodami na poddasze. Pokój, łazienka, wc, korytarz, komunikacja, wiatrołap, spiżarka, garaż i kotłownia. Na poddaszu cztery pokoje, łazienka, komunikacja i dwa balkony.