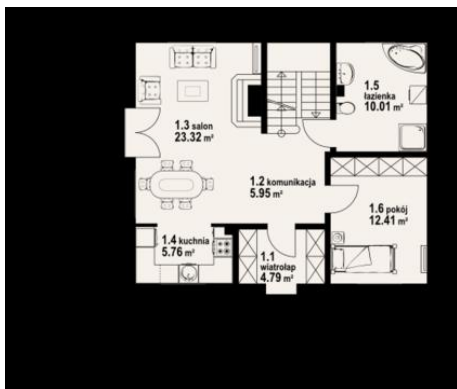
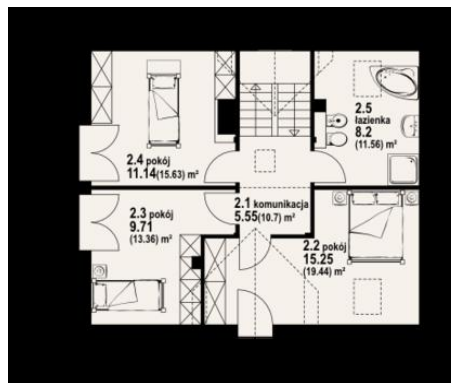




Projekt **DP milicz 9 dw CE (DOM PK7-90)**



- 1.1 - wiatrołap - 4.79 m²
- 1.2 - komunikacja - 5.95 m²
- 1.3 - salon - 23.32 m²
- 1.4 - kuchnia - 5.76 m²
- 1.5 - łazienka - 10.01 m²
- 1.6 - pokój - 12.41 m²



- 2.1 - komunikacja - 5.55 m² (10.7 m²)
- 2.2 - pokój - 15.25 m² (19.44 m²)
- 2.3 - pokój - 9.71 m² (13.36 m²)
- 2.4 - pokój - 11.14 m² (15.63 m²)
- 2.5 - łazienka - 8.2 m² (11.56 m²)

Piwnica



- 0.1 - komunikacja - 7.3 m²
- 0.2 - piwnica - 22.89 m²
- 0.3 - piwnica - 5.23 m²
- 0.4 - kotłownia - 29.42 m²
- 0.5 - garaż - 26.89 m²

Informacje

Pow. mieszkalna:	20,36 m²	Pow. zabudowy:	118,56 m²
Pow. dachu:	186,37 m²	Pow. użytkowa:	112,09 m²
		Kubatura:	739,00 m³
		Kąt nachylenia dachu:	42,00°
		Min. szerokość działki:	21,00 m
		Min. długość działki:	16,50 m
		Wysokość budynku:	9,15 m
		Liczba pokoi:	6

Cena projektu na dzień 15.11.2018: **2 880,00 zł**



Pokaż projekt w internecie

DP milicz 9 dw CE - Dom z bali drewnianych, w pełni podpiwniczony. Na parterze duży salon z aneksem kuchennym, kominkiem, schodami na poddasze i do piwnicy i wyjściem na taras. Pokój, łazienka, wiatrołap. Na poddaszu: trzy pokoje (wszystkie mają duży balkon), łazienka i komunikacja.