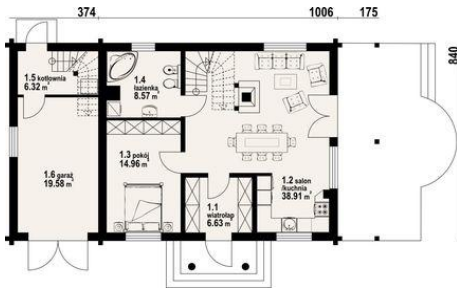




Projekt **DP milicz 54 dw CE (DOM PK9-75)**



- 1.1 - wiatrołap - 6.63 m²
- 1.2 - kuchnia, salon - 38.91 m²
- 1.3 - pokój - 14.96 m²
- 1.4 - łazienka - 8.57 m²
- 1.5 - kotłownia - 6.32 m²
- 1.6 - garaż - 19.58 m²



- 2.1 - komunikacja - 7.68 m² (12.21 m²)
- 2.2 - pokój - 10.8 m² (14.75 m²)
- 2.3 - pokój - 19.63 m² (23.31 m²)
- 2.4 - pokój - 8.8 m² (11.96 m²)
- 2.5 - łazienka - 4.28 m² (7.36 m²)
- 2.6 - strych - 14.71 m² (26.25 m²)



Informacje

Pow. mieszkalna:	79,65 m²	Pow. zabudowy:	115,92 m²
Pow. dachu:	243,73 m²	Pow. użytkowa:	120,26 m²
		Kubatura:	630,00 m³
		Kąt nachylenia dachu:	42,00°
		Min. szerokość działki:	22,60 m
		Min. długość działki:	17,18 m
		Wysokość budynku:	8,47 m
		Liczba pokoi:	5

Cena projektu na dzień 10.03.2021: **3 690,00 zł**



Pokaż projekt w internecie

DP milicz 54 dw CE - Dom z bali drewnianych. Duży salon z aneksem kuchennym, kominkiem, wyjściem na zadaszony taras i schodami na poddasze. Pokój, łazienka, wiatrołap, garaż i kotłownia. Na poddaszu trzy pokoje, łazienka, dwa balkony i strych.