



Projekt DP miechów gx CE (DOM K3-15)



Parter

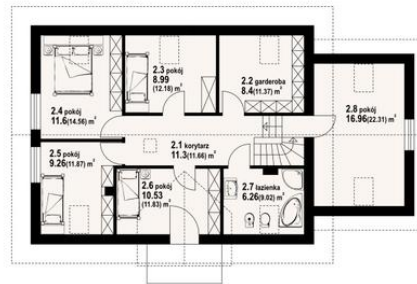


Powierzchnia parteru:

1. wiatrołap - 6,36m₂
2. salon - 29,74m₂
3. kuchnia - 9,02m₂
4. komunikacja - 5,74m₂
5. pokój - 12,81m₂
6. łazienka - 3,68m₂
7. spiżarnia - 2,73m₂
8. kotłownia - 9,12m₂
9. garaż - 21,64m₂



Poddasze



Powierzchnia poddasza:

1. korytarz - 11,3m₂ (11,66m₂)
2. garderoba - 8,4m₂ (11,37m₂)
3. pokój - 8,99m₂ (12,18m₂)
4. pokój - 11,6m₂ (14,56m₂)
5. pokój - 9,26m₂ (11,87m₂)
6. pokój - 10,53m₂ (11,83m₂)
7. łazienka - 6,26m₂ (9,02m₂)
8. pokój - 16,96m₂ (22,31m₂)

Wysokość ścianki kolankowej 1,11m



Informacje

Pow. dachu:	248,39 m²	Typ zabudowy:	z poddaszem
		Pow. zabudowy:	134,48 m²
		Pow. użytkowa:	142,25 m²
		Kubatura:	736,80 m³
		Kąt nachylenia dachu:	43,00°
		Min. szerokość działki:	23,90 m
		Min. długość działki:	17,10 m
		Wysokość budynku:	8,95 m

Cena projektu na dzień 15.11.2018: **2 880,00 zł**



Pokaż projekt w internecie

DP miechów gx CE - Wygodny dom jednorodzinny. Duży salon z aneksem kuchennym i wyjściem na taras. Pokój, łazienka, spiżarnia, wiatrołap, komunikacja, kotłownia i garaż. Na poddaszu pięć pokoi, łazienka, garderoba, balkon i komunikacja.