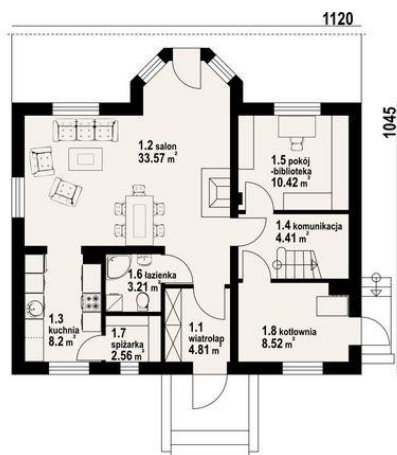
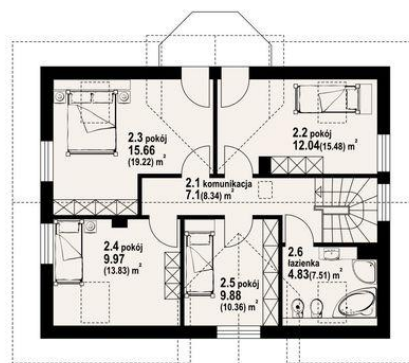




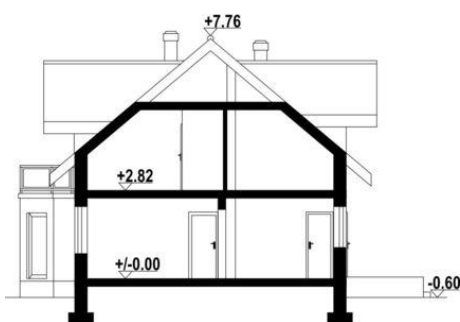
Projekt **DP miechów e5 CE (DOM PK5-82)**



- 1.1 - wiatrołap - 4.81 m<sup>2</sup>
- 1.2 - salon - 33.57 m<sup>2</sup>
- 1.3 - kuchnia - 8.2 m<sup>2</sup>
- 1.4 - komunikacja - 4.41 m<sup>2</sup>
- 1.5 - pokój-biblioteka - 10.42 m<sup>2</sup>
- 1.6 - łazienka - 3.21 m<sup>2</sup>
- 1.7 - spiżarka - 2.56 m<sup>2</sup>
- 1.8 - kotłownia - 8.52 m<sup>2</sup>



- 2.1 - komunikacja - 7.1 m<sup>2</sup> (8.34 m<sup>2</sup>)
- 2.2 - pokój - 12.04 m<sup>2</sup> (15.48 m<sup>2</sup>)
- 2.3 - pokój - 15.66 m<sup>2</sup> (19.22 m<sup>2</sup>)
- 2.4 - pokój - 9.97 m<sup>2</sup> (13.83 m<sup>2</sup>)
- 2.5 - pokój - 9.88 m<sup>2</sup> (10.36 m<sup>2</sup>)
- 2.6 - łazienka - 4.83 m<sup>2</sup> (7.51 m<sup>2</sup>)



**Informacje**

Pow. mieszkalna:	<b>113,02 m<sup>2</sup></b>	Pow. zabudowy:	<b>99,99 m<sup>2</sup></b>
Pow. dachu:	<b>181,60 m<sup>2</sup></b>	Pow. użytkowa:	<b>124,10 m<sup>2</sup></b>
		Kubatura:	<b>537,35 m<sup>3</sup></b>
		Kąt nachylenia dachu:	<b>40,00°</b>
		Min. szerokość działki:	<b>19,40 m</b>
		Min. długość działki:	<b>18,63 m</b>
		Wysokość budynku:	<b>8,36 m</b>
		Liczba pokoi:	<b>6</b>

Cena projektu na dzień 20.05.2021: **3 490,00 zł**



**Pokaż projekt w internecie**

DP miechów e5 CE - Funkcjonalny dom o ciekawej architekturze przeznaczony dla 4-5-osobowej rodziny. Główne pomieszczenie parteru to przestronny salon z kominkiem i ozdobnym wykuszem. Z salonu dostępna jest kuchnia ze spiżarką. Na parterze znajdziemy także pokój-gabinet, łazienkę i kotłownię.