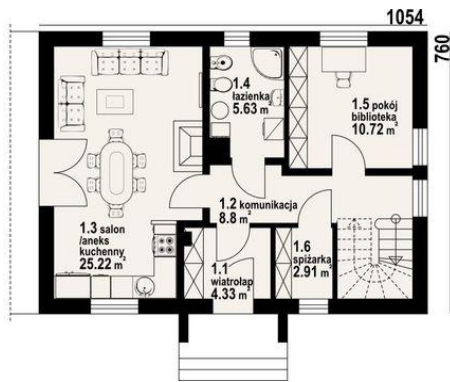
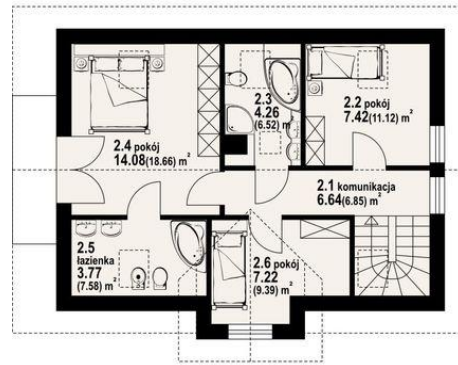




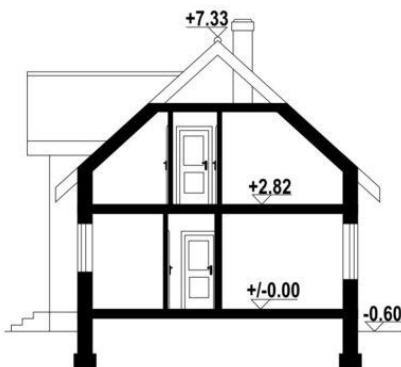
Projekt DP michałów CE (DOM PK7-73)



- 1.1 - wiatrołap - 4.33 m²
- 1.2 - komunikacja - 8.8 m²
- 1.3 - salon z aneksem kuchennym - 25.22 m²
- 1.4 - łazienka - 5.63 m²
- 1.5 - pokój - 10.72 m²
- 1.6 - spiżarka - 2.91 m²



- 2.1 - komunikacja - 6.64 m² (6.85 m²)
- 2.2 - pokój - 7.42 m² (11.12 m²)
- 2.3 - łazienka - 4.26 m² (6.52 m²)
- 2.4 - pokój - 14.08 m² (18.66 m²)
- 2.5 - łazienka - 3.77 m² (7.58 m²)
- 2.6 - pokój - 7.22 m² (9.39 m²)



Informacje

Pow. mieszkalna:	95,18 m²	Pow. zabudowy:	80,10 m²
Pow. dachu:	152,37 m²	Pow. użytkowa:	98,09 m²
		Kubatura:	414,89 m³
		Kąt nachylenia dachu:	42,00°
		Min. szerokość działki:	18,94 m
		Min. długość działki:	16,36 m
		Wysokość budynku:	7,93 m
		Liczba pokoi:	5

Cena projektu na dzień 25.02.2021: **2 780,00 zł**



Pokaż projekt w internecie

DP michałów CE - Dom zaprojektowany z myślą o cztero-, pięcioosobowej rodzinie. Głównym pomieszczeniem parteru jest salon połączony we wspólnej przestrzeni z aneksem kuchennym. Na tej kondygnacji znajdują się także dodatkowy pokój, łazienka i spiżarnia. Usytuowane w narożu domu schody prowadzą na poddasze.