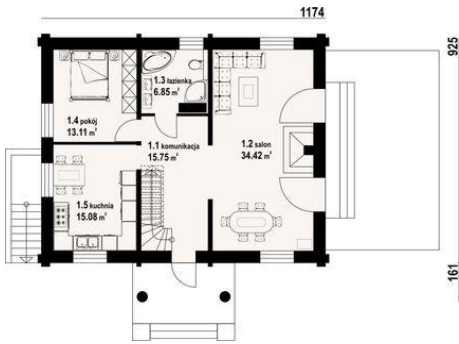
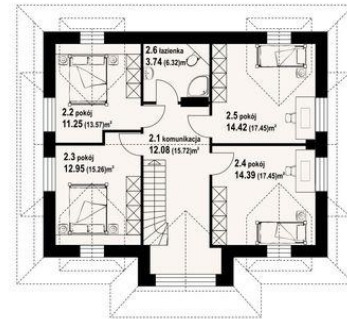




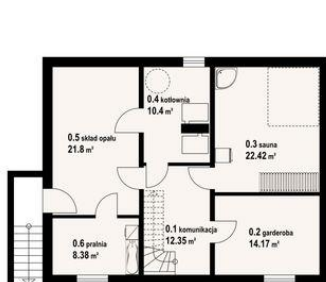
Projekt DP lubomierz dw CE (DOM K3-22)



- 1.1 - komunikacja - 15.75 m<sup>2</sup>
- 1.2 - salon - 34.42 m<sup>2</sup>
- 1.3 - łazienka - 6.85 m<sup>2</sup>
- 1.4 - pokój - 13.11 m<sup>2</sup>
- 1.5 - kuchnia - 15.08 m<sup>2</sup>



- 2.1 - komunikacja - 12.08 m<sup>2</sup> (15.72m m<sup>2</sup>)
- 2.2 - pokój - 11.25 m<sup>2</sup> (13.57m m<sup>2</sup>)
- 2.3 - pokój - 12.95 m<sup>2</sup> (15.26m m<sup>2</sup>)
- 2.4 - pokój - 14.39 m<sup>2</sup> (17.45m m<sup>2</sup>)
- 2.5 - pokój - 14.42 m<sup>2</sup> (17.45m m<sup>2</sup>)
- 2.6 - łazienka - 3.74 m<sup>2</sup> (6.32 m<sup>2</sup>)



- 0.1 - komunikacja - 12.35 m<sup>2</sup>
- 0.2 - garderoba - 14.17 m<sup>2</sup>
- 0.3 - sauna - 22.42 m<sup>2</sup>
- 0.4 - kotłownia - 10.4 m<sup>2</sup>
- 0.5 - skład opału - 21.8 m<sup>2</sup>
- 0.6 - pralnia - 8.38 m<sup>2</sup>

**Informacje**

Pow. mieszkalna:	<b>64,52 m<sup>2</sup></b>	Pow. zabudowy:	<b>113,27 m<sup>2</sup></b>
Pow. dachu:	<b>315,00 m<sup>2</sup></b>	Pow. użytkowa:	<b>154,04 m<sup>2</sup></b>
		Kubatura:	<b>820,00 m<sup>3</sup></b>
		Kąt nachylenia dachu:	<b>45,00°</b>
		Min. szerokość działki:	<b>20,44 m</b>
		Min. długość działki:	<b>15,74 m</b>
		Wysokość budynku:	<b>9,05 m</b>
		Liczba pokoi:	<b>6</b>

Cena projektu na dzień 27.02.2021: **3 990,00 zł**



**Pokaż projekt w internecie**

DP lubomierz dw CE - Dom z bali drewnianych. Architektura domu nawiązuje do tradycji podhalańskich. Duży salon z kominkiem i wyjściem na taras. Kuchnia, pokój, łazienka i komunikacja. Na poddaszu cztery pokoje, łazienka i komunikacja. W piwnicach kotłownia, skład opału, pralnia, sauna, garderoba i komunikacja.