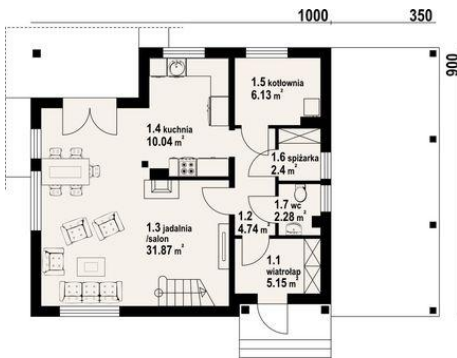
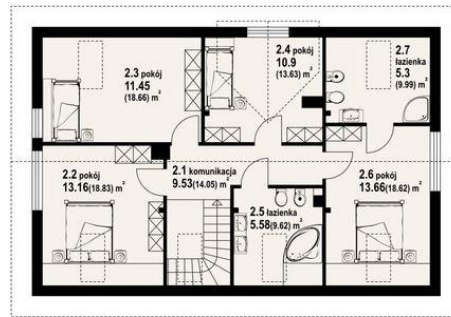




Projekt DP korfantów dws CE (DOM PK5-15)



- 1.1 - wiatrołap - 5.15 m?
- 1.2 - komunikacja - 4.74 m?
- 1.3 - jadalnia, salon - 31.87 m?
- 1.4 - kuchnia - 10.04 m?
- 1.5 - kotłownia - 6.13 m?
- 1.6 - spiżarka - 2.4 m?
- 1.7 - wc - 2.28 m?



- 2.1 - komunikacja - 9.53 m? (14.05 m?)
- 2.2 - pokój - 13.16 m? (18.83 m?)
- 2.3 - pokój - 11.45 m? (18.66 m?)
- 2.4 - pokój - 10.9 m? (13.63 m?)
- 2.5 - łazienka - 5.58 m? (9.62 m?)
- 2.6 - pokój - 13.66 m? (18.62 m?)
- 2.7 - łazienka - 5.3 m? (9.99 m?)



**Informacje**

Pow. mieszkalna:	<b>115,13 m<sup>2</sup></b>	Pow. zabudowy:	<b>122,40 m<sup>2</sup></b>
Pow. dachu:	<b>216,05 m<sup>2</sup></b>	Pow. użytkowa:	<b>123,66 m<sup>2</sup></b>
		Kubatura:	<b>642,61 m<sup>3</sup></b>
		Kąt nachylenia dachu:	<b>40,00°</b>
		Min. szerokość działki:	<b>21,60 m</b>
		Min. długość działki:	<b>17,30 m</b>
		Wysokość budynku:	<b>8,28 m</b>
		Liczba pokoi:	<b>5</b>

Cena projektu na dzień 10.03.2021: **2 980,00 zł**



**Pokaż projekt w internecie**

DP korfantów dws CE - Nieduży, funkcjonalny dom z wiatą garażową. Na parterze przestronny salon z nieco przymkniętym aneksem kuchennym, kominkiem i schodami na poddasze. Wydzielona kotłownia i spiżarnia. Z części dziennej wyjście na częściowo zadaszony taras. Cztery wygodne sypialnie i dwie łazienki na poddaszu..