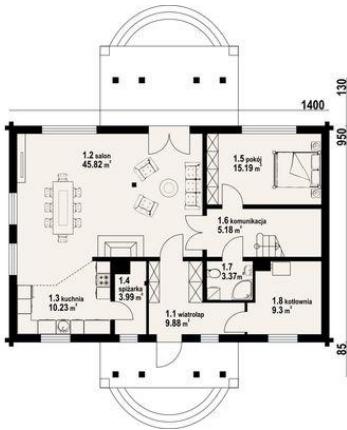
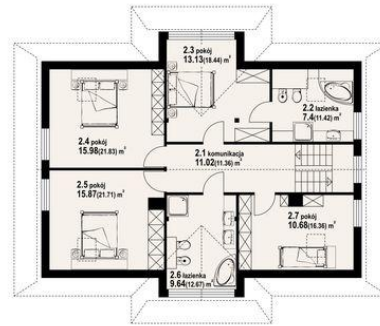




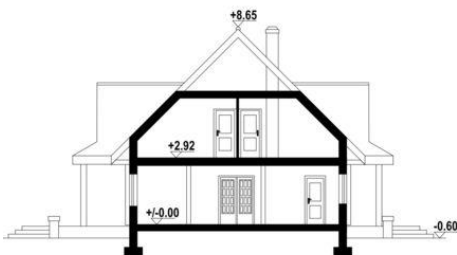
Projekt DP jurgów duży dw CE (DOM PK5-28)



- 1.1 - wiatrołap - 9.88 m²
- 1.2 - salon - 45.82 m²
- 1.3 - kuchnia - 10.23 m²
- 1.4 - spiżarka - 3.99 m²
- 1.5 - pokój - 15.19 m²
- 1.6 - komunikacja - 5.18 m²
- 1.7 - łazienka - 3.37 m²
- 1.8 - kotłownia - 9.3 m²



- 2.1 - komunikacja - 11.02 m² (11.36 m²)
- 2.2 - łazienka - 7.4 m² (11.42 m²)
- 2.3 - pokój - 13.13 m² (18.44 m²)
- 2.4 - pokój - 15.98 m² (21.83 m²)
- 2.5 - pokój - 15.87 m² (21.71 m²)
- 2.6 - łazienka - 9.64 m² (12.67 m²)
- 2.7 - pokój - 10.68 m² (16.36 m²)



Informacje

Pow. mieszkalna:	160,10 m²	Pow. zabudowy:	141,00 m²
		Pow. użytkowa:	173,39 m²
		Kubatura:	776,97 m³
		Kąt nachylenia dachu:	45,00°
		Min. szerokość działki:	22,80 m
		Min. długość działki:	20,41 m
		Wysokość budynku:	9,25 m
		Liczba pokoi:	6

Cena projektu na dzień 25.02.2021: **3 790,00 zł**



Pokaż projekt w internecie

DP jurgów duży dw CE - Wygodny dom o architekturze nawiązującej do tradycji polskich dworów. Przestronny salon połączony z aneksem kuchennym. Dodatkowy pokój na parterze. Ponadto spiżarka, kotłownia i łazienka. Na poddaszu cztery sypialnie, w tym jedna z własną łazienką.