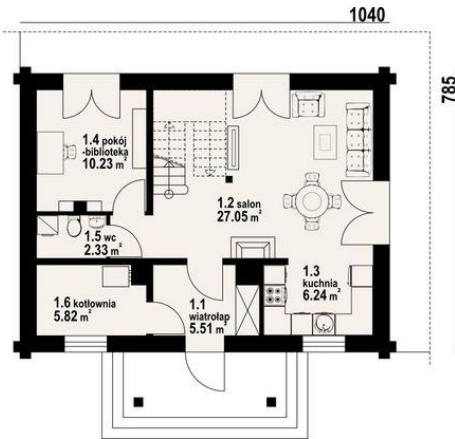
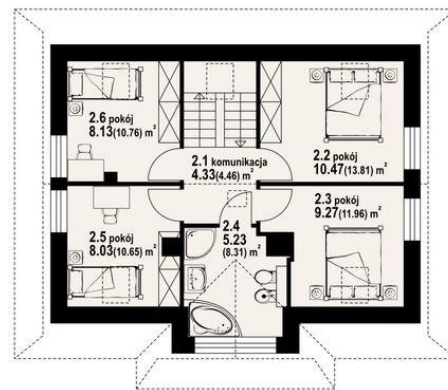




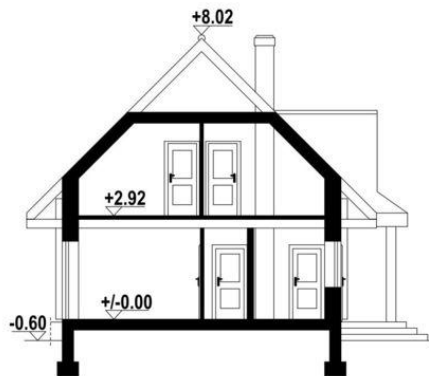
Projekt DP jurgów 5 dw CE (DOM PK8-48)



- 1.1 - wiatrołap - 5.51 m²
- 1.2 - salon - 27.05 m²
- 1.3 - kuchnia - 6.24 m²
- 1.4 - pokój-biblioteka - 10.23 m²
- 1.5 - wc - 2.33 m²
- 1.6 - kotłownia - 5.82 m²



- 2.1 - komunikacja - 4.33 m² (4.46 m²)
- 2.2 - pokój - 10.47 m² (13.81 m²)
- 2.3 - pokój - 9.27 m² (11.96 m²)
- 2.4 - łazienka - 5.23 m² (8.31 m²)
- 2.5 - pokój - 8.03 m² (10.65 m²)
- 2.6 - pokój - 8.13 m² (10.76 m²)



Informacje

Pow. mieszkalna:	91,00 m²	Pow. zabudowy:	81,64 m²
Pow. dachu:	183,34 m²	Pow. użytkowa:	96,82 m²
		Kubatura:	455,12 m³
		Kąt nachylenia dachu:	45,00°
		Min. szerokość działki:	16,70 m
		Min. długość działki:	18,40 m
		Wysokość budynku:	8,62 m
		Liczba pokoi:	6

Cena projektu na dzień 10.03.2021: **3 590,00 zł**



Pokaż projekt w internecie

DP jurgów 5 dw CE - Dom z bali drewnianych, którego wygląd zewnętrzny jest wzorowany na domach góralskich, a wewnątrz posiada współczesny funkcjonalny układ. Duży salon z aneksem kuchennym, wyjściem na taras, kominkiem i schodami na poddasze. Pokój-biblioteka, wc, kotłownia, wiatrołap.