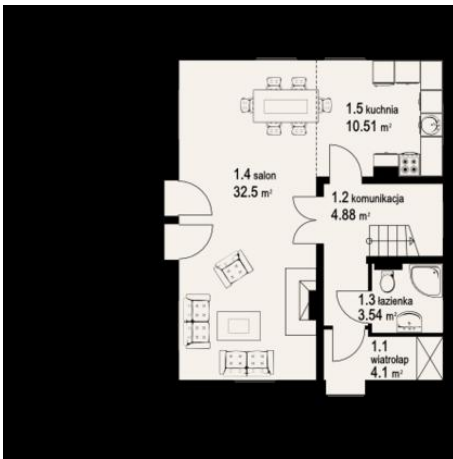
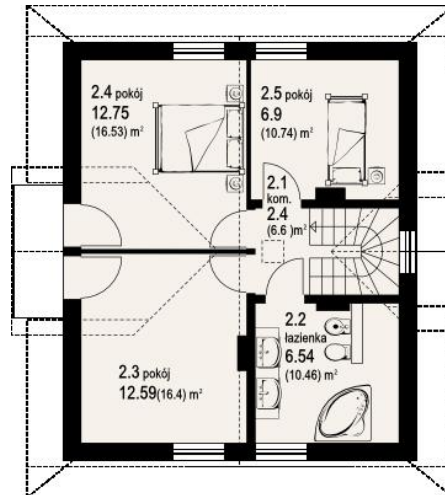




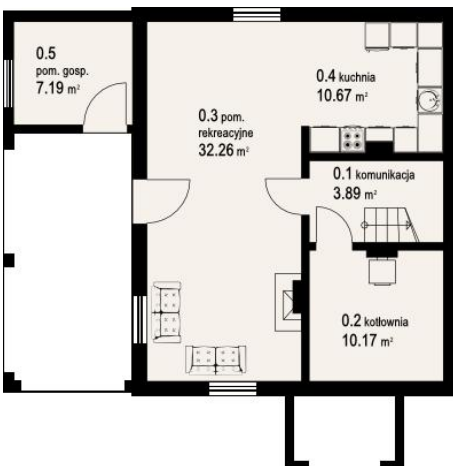
Projekt DP jaworzynka nowa CE (DOM PK1-68)



- 1.1 - wiatrołap - 4.1 m<sup>2</sup>
- 1.2 - komunikacja - 4.88 m<sup>2</sup>
- 1.3 - łazienka - 3.54 m<sup>2</sup>
- 1.4 - salon - 32.5 m<sup>2</sup>
- 1.5 - kuchnia - 10.51 m<sup>2</sup>



- 2.1 - komunikacja - 2.4 m<sup>2</sup> (6.6 m<sup>2</sup>)
- 2.2 - łazienka - 6.54 m<sup>2</sup> (10.46 m<sup>2</sup>)
- 2.3 - pokój - 12.59 m<sup>2</sup> (16.4 m<sup>2</sup>)
- 2.4 - pokój - 12.75 m<sup>2</sup> (16.53 m<sup>2</sup>)
- 2.5 - pokój - 6.9 m<sup>2</sup> (10.74 m<sup>2</sup>)



- 0.1 - komunikacja - 3.89 m<sup>2</sup>
- 0.2 - kotłownia - 10.17 m<sup>2</sup>
- 0.3 - pom. rekreacyjne - 32.26 m<sup>2</sup>
- 0.4 - kuchnia - 10.67 m<sup>2</sup>
- 0.5 - pom. gosp. - 7.19 m<sup>2</sup>

**Informacje**

Pow. mieszkalna:	<b>32,51 m<sup>2</sup></b>	Pow. zabudowy:	<b>110,93 m<sup>2</sup></b>
Pow. dachu:	<b>157,39 m<sup>2</sup></b>	Pow. użytkowa:	<b>96,72 m<sup>2</sup></b>
		Kubatura:	<b>514,50 m<sup>3</sup></b>
		Kąt nachylenia dachu:	<b>42,00°</b>
		Min. szerokość działki:	<b>19,38 m</b>
		Min. długość działki:	<b>18,35 m</b>
		Wysokość budynku:	<b>8,16 m</b>
		Liczba pokoi:	<b>4</b>

Cena projektu na dzień 16.11.2018: **2 780,00 zł**

**Pokaż projekt w internecie**

DP jaworzynka nowa CE - Dom na działkę ze spadkiem terenu. Wyjątkowo duży taras, a pod nim miejsce na samochód pod łukami. W piwnicach pomieszczenia gospodarcze, a także kuchnia letnia i pomieszczenie wypoczynkowe z wyjściem do ogrodu.