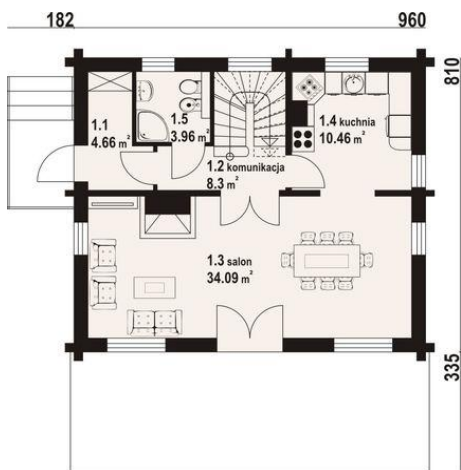
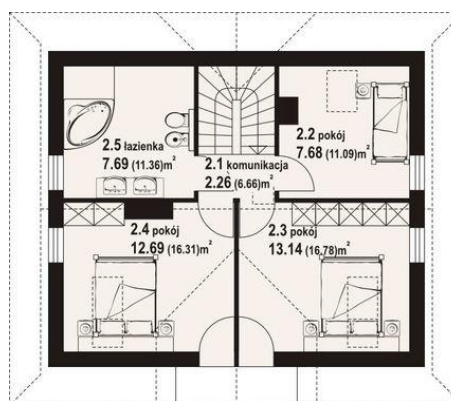




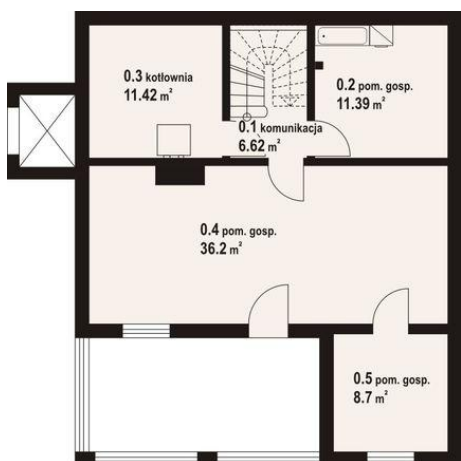
Projekt DP jaworzynka dw 5 CE (DOM K4-67)



- 1.1 - wiatrołap - 4.66 m²
- 1.2 - komunikacja - 8.3 m²
- 1.3 - salon - 34.09 m²
- 1.4 - kuchnia - 10.46 m²
- 1.5 - łazienka - 3.96 m²



- 2.1 - komunikacja - 2.26 m² (6.66m²)
- 2.2 - pokój - 7.68 m² (11.09m²)
- 2.3 - pokój - 13.14 m² (16.78m²)
- 2.4 - pokój - 12.69 m² (16.31m²)
- 2.5 - łazienka - 7.69 m² (11.36m²)



- 0.1 - komunikacja - 6.62 m²
- 0.2 - pom. gosp. - 11.39 m²
- 0.3 - kotłownia - 11.42 m²
- 0.4 - pom. gosp. - 36.2 m²
- 0.5 - pom. gosp. - 8.7 m²

Informacje

Pow. mieszkalna:	30,60 m²	Pow. zabudowy:	117,09 m²
Pow. dachu:	168,00 m²	Pow. użytkowa:	104,93 m²
		Kubatura:	697,61 m³
		Kąt nachylenia dachu:	42,00°
		Min. szerokość działki:	18,42 m
		Min. długość działki:	19,55 m
		Wysokość budynku:	8,42 m
		Liczba pokoi:	4

Cena projektu na dzień 11.09.2020: **3 690,00 zł**



Pokaż projekt w internecie

DP jaworzynka dw 5 CE - Dom z bali. Duży salon z aneksem kuchennym, kominkiem i wyjściem na duży taras. Łazienka, komunikacja i wiatrołap. Na poddaszu trzy pokoje, łazienka, komunikacja i balkon. W piwnicach pomieszczenia gospodarcze, kotłownia i komunikacja.