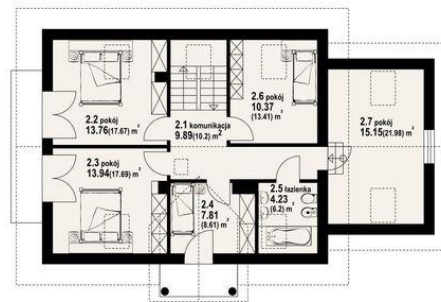




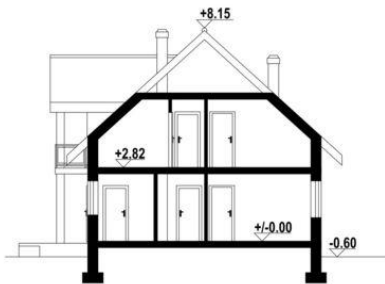
Projekt DP jaworze 5 CE (DOM PK5-80)



- 1.1 - wiatrołap - 4.55 m²
- 1.2 - komunikacja - 6.79 m²
- 1.3 - salon/aneks jadalny - 29.57 m²
- 1.4 - spiżarka - 4.17 m²
- 1.5 - pokój - 12.74 m²
- 1.6 - łazienka - 5.58 m²
- 1.7 - kotłownia - 6.88 m²
- 1.8 - garaż - 21.32 m²



- 2.1 - komunikacja - 9.89 m² (10.2 m²)
- 2.2 - pokój - 13.76 m² (17.67 m²)
- 2.3 - pokój - 13.94 m² (17.69 m²)
- 2.4 - pokój - 7.81 m² (8.61 m²)
- 2.5 - łazienka - 4.23 m² (6.2 m²)
- 2.6 - pokój - 10.37 m² (13.41 m²)
- 2.7 - pokój - 15.15 m² (21.98 m²)



Informacje

Pow. mieszkalna:	102,02 m²	Pow. zabudowy:	126,63 m²
Pow. dachu:	238,70 m²	Pow. użytkowa:	134,39 m²
		Kubatura:	688,66 m³
		Kąt nachylenia dachu:	42,00°
		Min. szerokość działki:	23,30 m
		Min. długość działki:	17,64 m
		Wysokość budynku:	8,75 m
		Liczba pokoi:	7

Cena projektu na dzień 10.03.2021: **3 490,00 zł**



Pokaż projekt w internecie

DP jaworze 5 CE - Na parterze salon z aneksem kuchennym, kominkiem i wyjściem na taras i do ogrodu. Pokój (pokój mieszkalny lub gabinet), łazienka, wiatrołap i komunikacja. Na poddaszu pięć pokoi (trzy z balkonem) i wygodna łazienka.