



Projekt DP jaworowo 9k CE (DOM PK1-59)

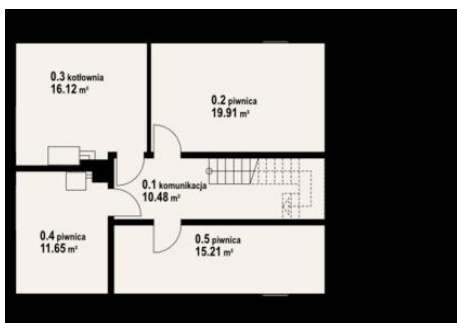


- 1.1 - wiatrołap - 6.01 m2
- 1.2 - komunikacja - 8.5 m2
- 1.3 - salon - 36.45 m2
- 1.4 - kuchnia - 11.56 m2
- 1.5 - łazienka - 8.93 m2
- 1.6 - garaż - 23.69 m2



- 2.1 - komunikacja - 8.86 m2 (14.08 m2)
- 2.2 - pokój - 18.56 m2 (21.51 m2)
- 2.3 - pokój - 12.66 m2 (15.95 m2)
- 2.4 - pokój - 9.55 m2 (12.22 m2)
- 2.5 - pokój - 8.2 m2 (8.72 m2)
- 2.6 - łazienka - 4.63 m2 (7.31 m2)
- 2.7 - pokój - 15.83 m2 (24.42 m2)

Piwnica



- 0.1 - komunikacja - 10.48 m2
- 0.2 - piwnica - 19.91 m2
- 0.3 - kotłownia - 16.12 m2
- 0.4 - piwnica - 11.65 m2
- 0.5 - piwnica - 15.21 m2

**Informacje**

Pow. mieszkalna:	<b>52,73 m2</b>	Pow. zabudowy:	<b>129,50 m2</b>
Pow. dachu:	<b>254,28 m2</b>	Pow. użytkowa:	<b>149,78 m2</b>
		Kubatura:	<b>965,00 m3</b>
		Kąt nachylenia dachu:	<b>42,00 °</b>
		Min. szerokość działki:	<b>23,10 m</b>
		Min. długość działki:	<b>18,00 m</b>
		Wysokość budynku:	<b>8,75 m</b>
		Liczba pokoi:	<b>7</b>

Cena projektu na dzień 16.11.2018: **2 980,00 zł**

**Pokaż projekt w internecie**

DP jaworowo 9k CE - Dom z poddaszem użytkowym i podpiwniczeniem pod częścią mieszkalną. Dobudowany garaż, a nad nim pokój. Na parterze salon, kuchnia i łazienka. Cztery z pięciu pokoi poddasza mają dostęp do balkonu..