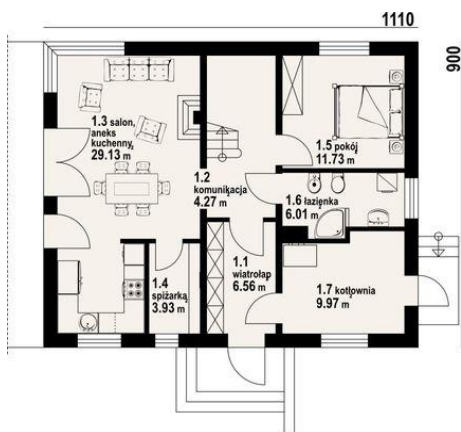
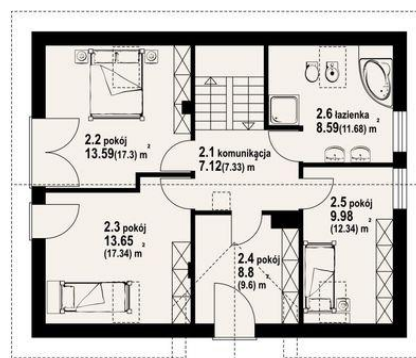




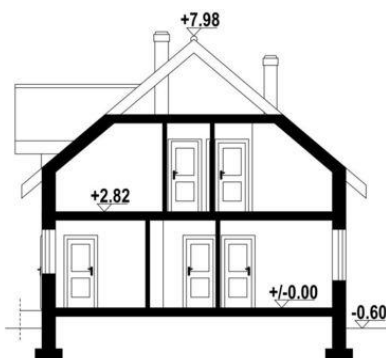
Projekt DP jaworki 7 CE (DOM PK5-97)



- 1.1 - wiatrołap - 6.56 m<sup>2</sup>
- 1.2 - komunikacja - 4.27 m<sup>2</sup>
- 1.3 - salon z aneksem kuchennym - 29.13 m<sup>2</sup>
- 1.4 - spiżarnia - 3.93 m<sup>2</sup>
- 1.5 - pokój - 11.73 m<sup>2</sup>
- 1.6 - łazienka - 6.01 m<sup>2</sup>
- 1.7 - kotłownia - 9.97 m<sup>2</sup>



- 2.1 - komunikacja - 7.12 m<sup>2</sup> (7.33 m<sup>2</sup>)
- 2.2 - pokój - 13.59 m<sup>2</sup> (17.3 m<sup>2</sup>)
- 2.3 - pokój - 13.65 m<sup>2</sup> (17.34 m<sup>2</sup>)
- 2.4 - pokój - 8.8 m<sup>2</sup> (9.6 m<sup>2</sup>)
- 2.5 - pokój - 9.98 m<sup>2</sup> (12.34 m<sup>2</sup>)
- 2.6 - łazienka - 8.59 m<sup>2</sup> (11.68 m<sup>2</sup>)



**Informacje**

Pow. mieszkalna:	<b>105,53 m<sup>2</sup></b>	Pow. zabudowy:	<b>99,90 m<sup>2</sup></b>
Pow. dachu:	<b>166,54 m<sup>2</sup></b>	Pow. użytkowa:	<b>119,43 m<sup>2</sup></b>
		Kubatura:	<b>550,51 m<sup>3</sup></b>
		Kąt nachylenia dachu:	<b>40,00°</b>
		Min. szerokość działki:	<b>19,10 m</b>
		Min. długość działki:	<b>17,00 m</b>
		Wysokość budynku:	<b>8,58 m</b>
		Liczba pokoi:	<b>6</b>

Cena projektu na dzień 10.03.2021: **3 490,00 zł**



**Pokaż projekt w internecie**

DP jaworki 7 CE - Przytulny, urzekający swoją elegancją dom z poddaszem. Na parterze strefa dzienna z salonem otwartym na kuchnię. Dodatkowo mieści się tu pokój, który może pełnić funkcje gabinetu, spiżarnia, łazienka oraz wydzielona kotłownia.