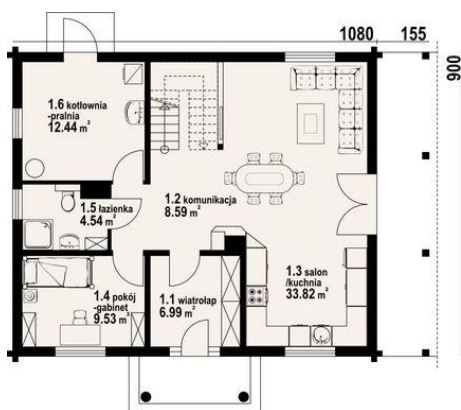
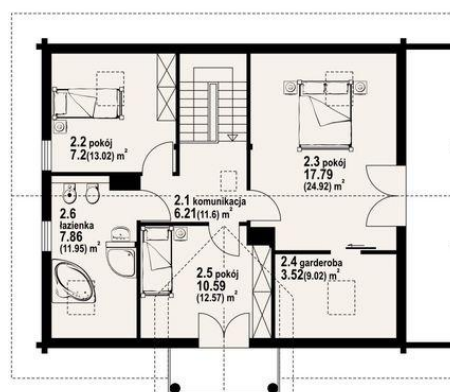




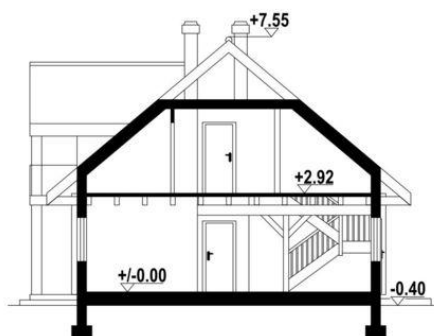
Projekt **DP jaworki 3 dw CE (DOM PK9-41)**



- 1.1 - wiatrołap - 6.99 m<sup>2</sup>
- 1.2 - komunikacja - 8.59 m<sup>2</sup>
- 1.3 - kuchnia, salon - 33.82 m<sup>2</sup>
- 1.4 - pokój - 9.53 m<sup>2</sup>
- 1.5 - łazienka - 4.54 m<sup>2</sup>
- 1.6 - kotłownia-pralnia - 12.44 m<sup>2</sup>



- 2.1 - komunikacja - 6.21 m<sup>2</sup> (11.6 m<sup>2</sup>)
- 2.2 - pokój - 7.2 m<sup>2</sup> (13.02 m<sup>2</sup>)
- 2.3 - pokój - 17.79 m<sup>2</sup> (24.92 m<sup>2</sup>)
- 2.4 - garderoba - 3.52 m<sup>2</sup> (9.02 m<sup>2</sup>)
- 2.5 - pokój - 10.59 m<sup>2</sup> (12.57 m<sup>2</sup>)
- 2.6 - łazienka - 7.86 m<sup>2</sup> (11.95 m<sup>2</sup>)



**Informacje**

Pow. mieszkalna:	<b>104,20 m<sup>2</sup></b>	Pow. zabudowy:	<b>97,45 m<sup>2</sup></b>
Pow. dachu:	<b>192,95 m<sup>2</sup></b>	Pow. użytkowa:	<b>116,64 m<sup>2</sup></b>
		Kubatura:	<b>499,40 m<sup>3</sup></b>
		Kąt nachylenia dachu:	<b>40,00 °</b>
		Min. szerokość działki:	<b>18,80 m</b>
		Min. długość działki:	<b>17,00 m</b>
		Wysokość budynku:	<b>7,95 m</b>
		Liczba pokoi:	<b>5</b>

Cena projektu na dzień 10.03.2021: **3 590,00 zł**



**Pokaż projekt w internecie**

DP jaworki 3 dw CE - Dom z bali drewnianych. Duży salon z aneksem kuchennym, kominkiem, wyjściem na zadaszony taras, schodami na poddasze. Pokój, wiatrołap, łazienka i kotłownia. Na poddaszu trzy pokoje, łazienka, garderoba i komunikacja. Dwa balkony.