

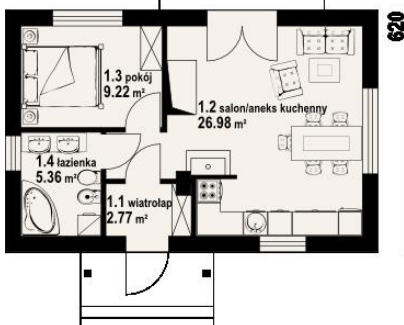


Projekt **DP hoczew mała 3m CE (DOM PK6-77)**



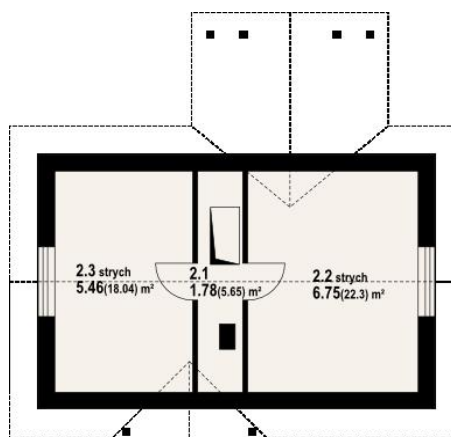
**960**

- 1.1 - wiatrołap - 2.77 m<sup>2</sup>
- 1.2 - salon/aneks kuchenny - 26.98 m<sup>2</sup>
- 1.3 - pokój - 9.22 m<sup>2</sup>
- 1.4 - łazienka - 5.36 m<sup>2</sup>



**620**

- 2.1 - komunikacja - 1.78 m<sup>2</sup> (5.65 m<sup>2</sup>)
- 2.2 - strych - 6.75 m<sup>2</sup> (22.3 m<sup>2</sup>)
- 2.3 - strych - 5.46 m<sup>2</sup> (18.04 m<sup>2</sup>)



### Informacje

Pow. mieszkalna:	<b>30,34 m<sup>2</sup></b>	Pow. zabudowy:	<b>57,60 m<sup>2</sup></b>
Pow. dachu:	<b>122,17 m<sup>2</sup></b>	Pow. użytkowa:	<b>44,33 m<sup>2</sup></b>
		Kubatura:	<b>244,46 m<sup>3</sup></b>
		Kąt nachylenia dachu:	<b>38,00°</b>
		Min. szerokość działki:	<b>17,60 m</b>
		Min. długość działki:	<b>16,92 m</b>
		Wysokość budynku:	<b>6,53 m</b>
		Liczba pokoi:	<b>3</b>

Cena projektu na dzień 16.11.2018: **2 080,00 zł**



**Pokaż projekt w internecie**

DP hoczew mała 3m CE - Dom mały, tani w realizacji i ekonomiczny w późniejszym użytkowaniu. Może być on także domem letniskowym. Na program składają się: salon z aneksem kuchennym, pokój-sypialnia i łazienka. Zadaszony, duży taras i kominek w salonie. Na nieużytkowym poddaszu strych dostępny schodami składanymi..